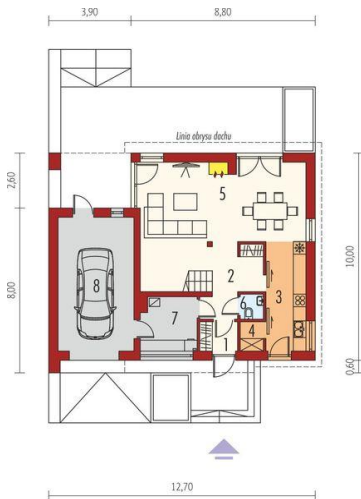
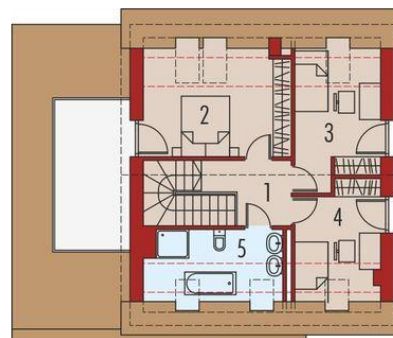




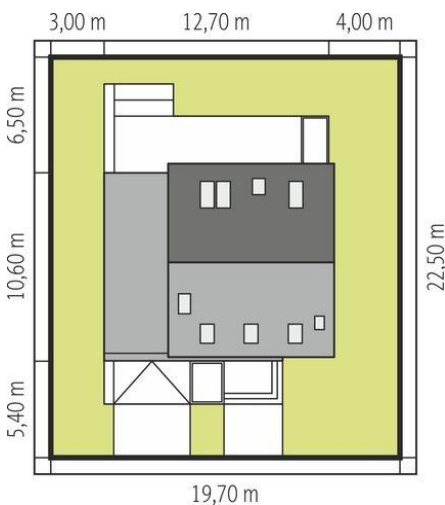
Projekt **AC E14 II G1 MULTI-COMFORT CE (DOM AF7-34)**



1. Pomieszczenie - 2.46m²
2. Pomieszczenie - 14.70m²
3. Pomieszczenie - 9.83m²
4. Pomieszczenie - 1.49m²
5. Pomieszczenie - 30.53m²
6. Pomieszczenie - 1.27m²
7. Pomieszczenie - 6.65m²
8. Pomieszczenie - 22.87m²



1. Pomieszczenie - 5.23m²
2. Pomieszczenie - 13.58m²
3. Pomieszczenie - 10.14m²
4. Pomieszczenie - 8.41m²
5. Pomieszczenie - 6.88m²



Informacje

Liczba pokoi:	3	Typ zabudowy:	z poddaszem
Pow. dachu:	126,80 m²	Pow. zabudowy:	128,96 m²
Szerokość budynku:	12,70 m	Pow. użytkowa:	104,52 m²
Długość budynku:	10,60 m	Kubatura:	457,28 m³
		Kąt nachylenia dachu:	40,00°
		Min. szerokość działki:	19,70 m
		Min. długość działki:	22,50 m
		Wysokość budynku:	8,84 m

Cena projektu na dzień 10.03.2021: **3 400,00 zł**



Pokaż projekt w internecie

AC E14 II G1 MULTI-COMFORT CE - StandardMULTI-COMFORT:Domspelnia standard MULTI-COMFORT Grupy Saint-Gobain.Komfortrozumiany jako wpływ środowiska, w którym mieszkamy na nasze samopoczucie i zdrowie.