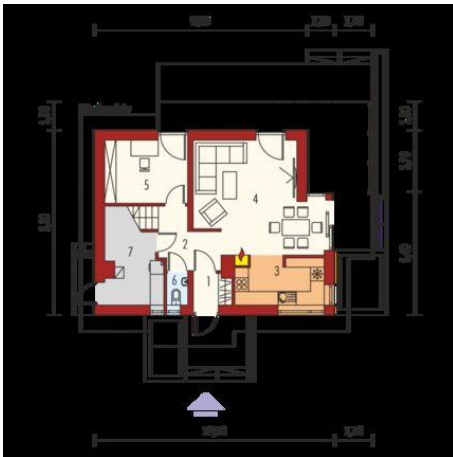
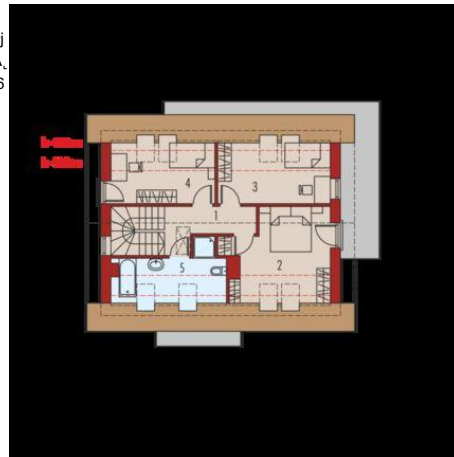




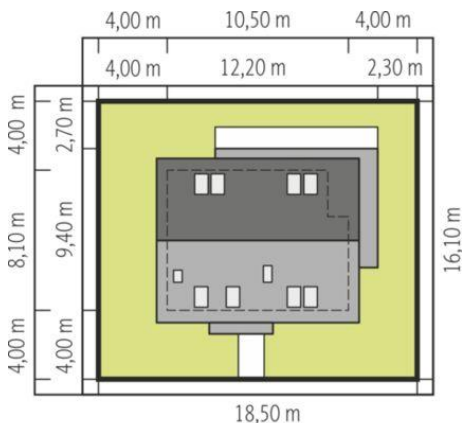
Projekt **AC Lila ECONOMIC CE (DOM AF8-49)**



1. Wiatrołap 2.20 m<sup>2</sup>, 2. Hol + schody 8.37 m<sup>2</sup>, 3. Kuchnia 7.88 m<sup>2</sup>, 4. Pokój dzienny 24.55 m<sup>2</sup>, 5. Gabinet 10.00 m<sup>2</sup>, 6. Łazienka 1.25 m<sup>2</sup>, 7. Kotłownia 7.56 m<sup>2</sup>.



1. Korytarz 5.80 m<sup>2</sup>, 2. Sypialnia 13.57 m<sup>2</sup>, 3. Sypialnia 9.31 m<sup>2</sup>, 4. Sypialnia 8.60 m<sup>2</sup>, 5. Łazienka 6.69 m<sup>2</sup>.



Schemat uwzględnia minimalne odległości od budynku do granicy działki.

**Informacje**

Liczba pokoi:	<b>5</b>	Typ zabudowy:	<b>z poddaszem</b>
Pow. dachu:	<b>141,00 m<sup>2</sup></b>	Pow. zabudowy:	<b>107,75 m<sup>2</sup></b>
Szerokość budynku:	<b>12,20 m</b>	Pow. użytkowa:	<b>98,22 m<sup>2</sup></b>
Długość budynku:	<b>9,40 m</b>	Kubatura:	<b>325,82 m<sup>3</sup></b>
		Kąt nachylenia dachu:	<b>42,00°</b>
		Min. szerokość działki:	<b>18,50 m</b>
		Min. długość działki:	<b>16,10 m</b>
		Wysokość budynku:	<b>8,30 m</b>

Cena projektu na dzień 10.03.2021: **3 400,00 zł**



**Pokaż projekt w internecie**

AC Lila ECONOMIC CE - Lila ECONOMIC to harmonia nowoczesności i funkcjonalności. Dzięki swojej prostej konstrukcji dom jest szybki i tani w budowie, prezentuje się przy tym elegancko i przytulnie.