

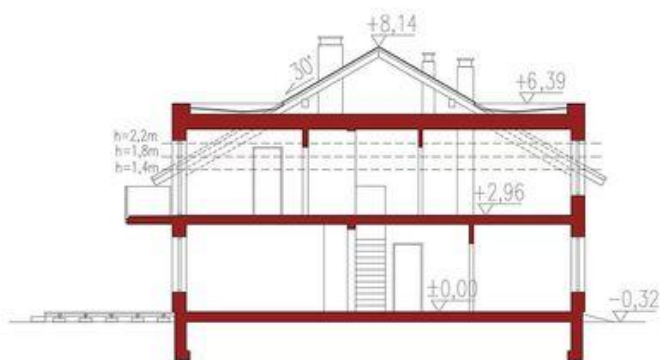
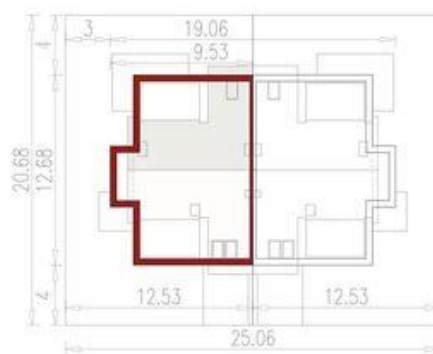


Projekt **ALX Diana Grande C CE (DOM KH6-13)**



1 przedpokój	6,0m ²
2 sypialnia	11,6m ²
3 sypialnia	17,5m ²
4 łazienka	8,1m ²
5 sypialnia	16,9m ²
6 garderoba	5,6m ²
7 łazienka	3,7m ²
SUMA	69,4m²

Poddasze (1 segment) 69,4m²



Informacje

Szerokość budynku:	19,06 m	Typ zabudowy:	z poddaszem
Długość budynku:	12,68 m	Pow. zabudowy:	107,58 m²
		Pow. użytkowa:	132,50 m²
		Kubatura:	720,55 m³
		Kąt nachylenia dachu:	30,00°
		Min. szerokość działki:	25,06 m
		Min. długość działki:	20,68 m
		Wysokość budynku:	8,34 m

Cena projektu na dzień 27.09.2021: **6 490,00 zł**



Pokaż projekt w internecie

ALX Diana Grande C CE - Projekt domu Diana Grande C bliźniak piętrowy z garażem jednoznaczynowym, Diana Grande C bliźniak - dom w zabudowie bliźniaczej, o wygodnym i funkcjonalnym wnętrzu ubranym w nowoczesną, atrakcyjną formę. Ilość i rozkład pomieszczeń zapewniają pełny komfort użytkowania.