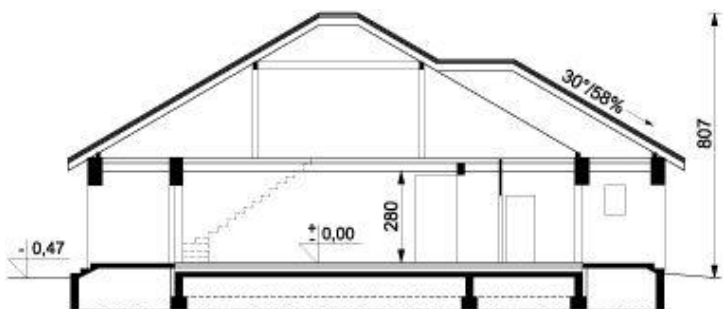
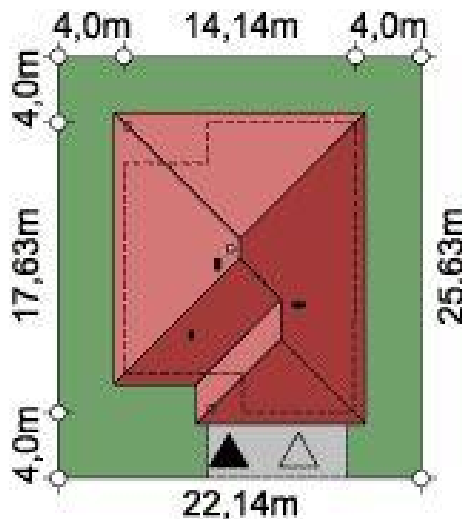
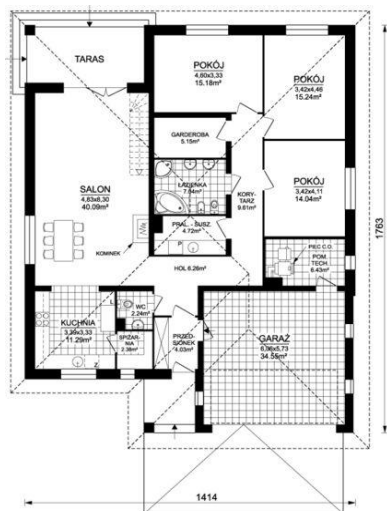




Projekt **ARD Bławatek CE (DOM RD2-51)**



Informacje

Pow. dachu:	321,04 m²	Typ zabudowy:	parterowy
Szerokość budynku:	14,14 m	Pow. zabudowy:	236,38 m²
Długość budynku:	17,63 m	Pow. użytkowa:	131,88 m²
		Kubatura:	509,78 m³
		Kąt nachylenia dachu:	30,00°
		Min. szerokość działki:	22,14 m
		Min. długość działki:	25,63 m
		Wysokość budynku:	8,02 m

Cena projektu na dzień 11.03.2021: **3 900,00 zł**



Pokaż projekt w internecie

ARD Bławatek CE - Komfortowy dom jednorodzinny, parterowy, niepodpiwniczony przeznaczony dla czteroosobowej rodziny, z wbudowanym garażem dwustanowiskowym. Funkcjonalne wnętrze domu podzielono w kilka stref. Wejście do domu znajduje się pod praktycznym podcieniem.