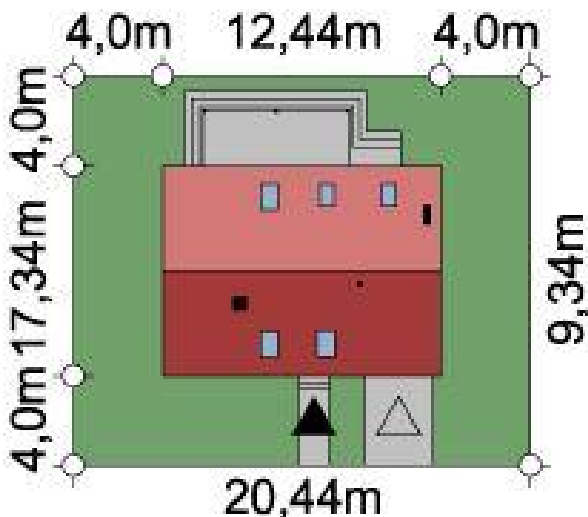
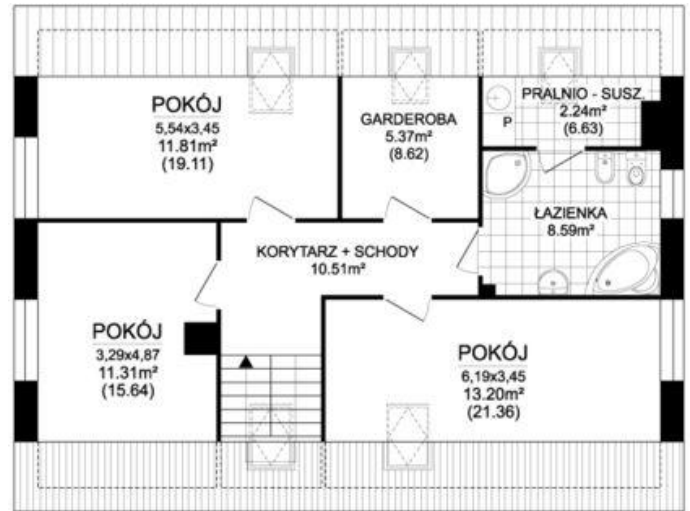
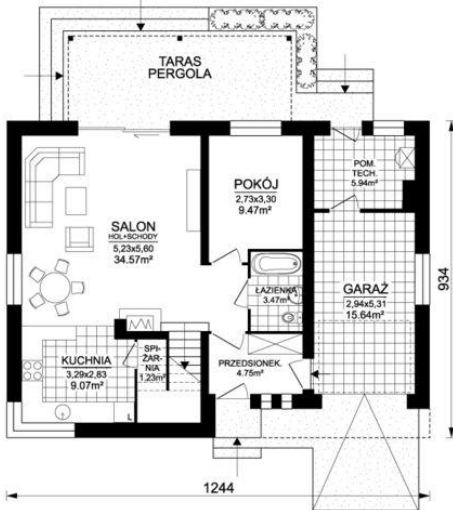




Projekt **ARD Chrobotek 1 CE (DOM RD2-54)**



Informacje

Pow. dachu:	151,67 m2	Typ zabudowy:	z poddaszem
Szerokość budynku:	12,44 m	Pow. zabudowy:	127,23 m2
Długość budynku:	9,34 m	Pow. użytkowa:	123,35 m2
		Kubatura:	414,45 m3
		Kąt nachylenia dachu:	40,00 °
		Min. szerokość działki:	20,44 m
		Min. długość działki:	17,34 m
		Wysokość budynku:	8,34 m

Cena projektu na dzień 16.07.2021: **4 200,00 zł**



Pokaż projekt w internecie

ARD Chrobotek 1 CE - Średniej wielkości, prosty w budowie tradycyjny dom o nowoczesnym wyglądzie z poddaszem użytkowym, niepodpiwniczony, przeznaczony dla 4-6 osobowej rodziny z garażem jedno stanowiskowym wbudowanym.