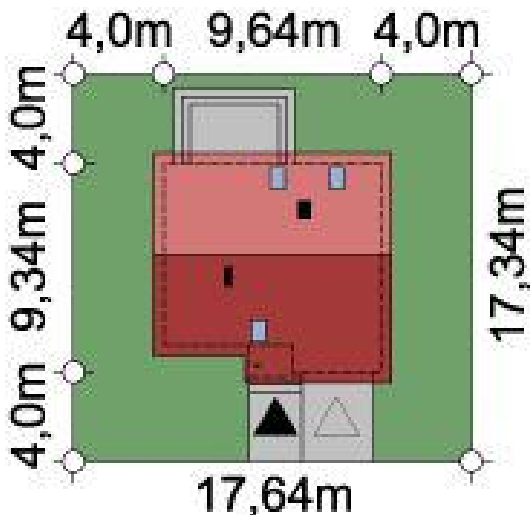
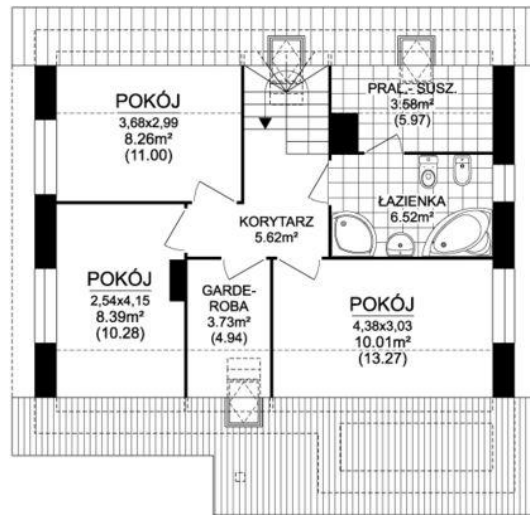
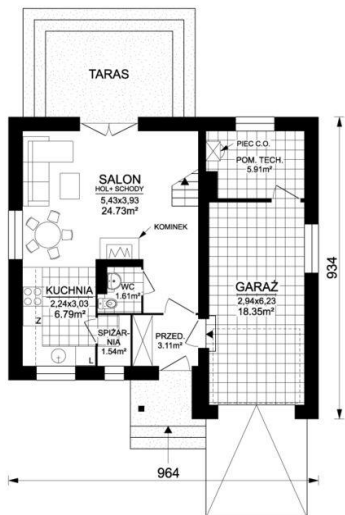




Projekt **ARD Fiołek CE (DOM RD2-56)**



**Informacje**

Szerokość budynku:	<b>9,64 m</b>	Typ zabudowy:	<b>z poddaszem</b>
Długość budynku:	<b>9,34 m</b>	Pow. zabudowy:	<b>84,81 m<sup>2</sup></b>
		Pow. użytkowa:	<b>80,31 m<sup>2</sup></b>
		Kubatura:	<b>304,92 m<sup>3</sup></b>
		Kąt nachylenia dachu:	<b>40,00°</b>
		Min. szerokość działki:	<b>17,64 m</b>
		Min. długość działki:	<b>17,34 m</b>
		Wysokość budynku:	<b>8,32 m</b>

Cena projektu na dzień 01.07.2021: **3 900,00 zł**



**Pokaż projekt w internecie**

ARD Fiołek CE - Nieduży, tani i prosty w budowie, urokliwy dom parterowy z poddaszem użytkowym, niepodpiwniczony, przeznaczony dla 4-5 osobowej rodziny.