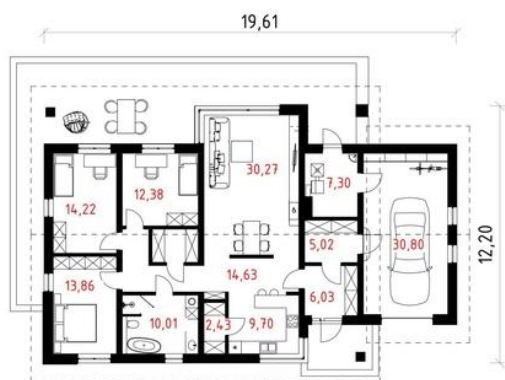




Projekt **DTD KOMODO 1G CE (DOM DT1-93)**



Informacje

Wysokość budynku:	7,18 m	Typ zabudowy:	parterowy
Liczba pokoi:	4	Pow. całkowita:	160,09 m²
Szerokość budynku:	12,20 m	Pow. zabudowy:	225,50 m²
Długość budynku:	19,61 m	Pow. użytkowa:	121,99 m²
		Kubatura:	1190,64 m³
		Kąt nachylenia dachu:	30,00°
		Min. szerokość działki:	20,20 m
		Min. długość działki:	27,61 m

Cena projektu na dzień 11.03.2021: **3 200,00 zł**



Pokaż projekt w internecie

DTD KOMODO 1G CE - KOMODO 1G to parterowy, kompaktowy dom z garażem. Na elewację składają się materiały, takie jak drewno, cegła i tynki. Ciepłą barwą cegły podkreślają białe tynki oraz drewno, które umieszczone jest w sztywnej części budynku. Ciemny dach wieńczy całość bryły, a duże przeszklenia dodają jej nowoczesności.