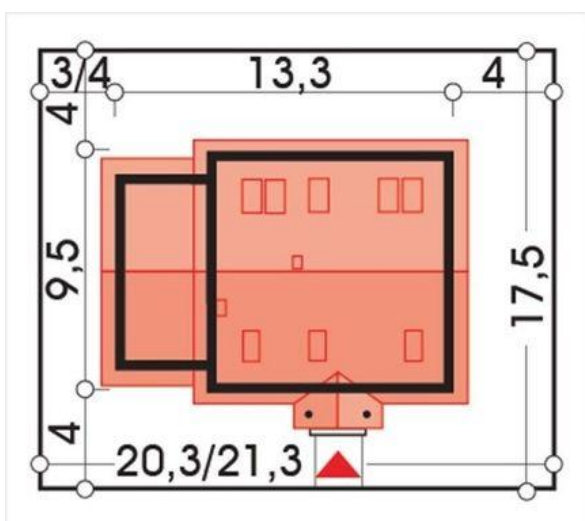
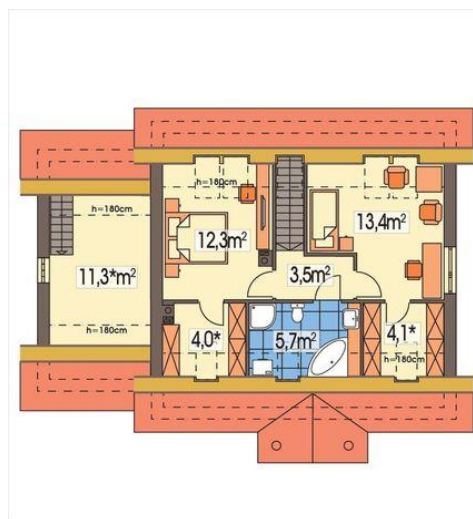




Projekt **HR SANDRA wersja A CE (DOM TZ9-03)**



**Informacje**

Liczba pokoi:	4	Typ zabudowy:	z poddaszem
Pow. dachu:	177,00 m <sup>2</sup>	Pow. zabudowy:	123,20 m <sup>2</sup>
		Pow. użytkowa:	104,10 m <sup>2</sup>
		Kubatura:	373,00 m <sup>3</sup>
		Kąt nachylenia dachu:	44,00 °
		Min. szerokość działki:	21,30 m
		Min. długość działki:	17,50 m
		Wysokość budynku:	8,10 m

Cena projektu na dzień 11.03.2021: **2 390,00 zł**



**Pokaż projekt w internecie**

HR SANDRA wersja A CE - Prosty dom z poddaszem, niepodpiwniczony z garażem jedno stanowiskowym. Projekt z dachem dwuspadowym. Przed wejściem zaprojektowano zadaszenie z filarami. Elewacja domu w stylu dworcowym. Na parterze przewidziana jest głównie strefa dzienna.