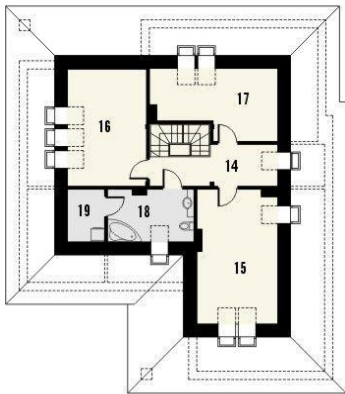




Projekt **KR MELODIA 2 CE (DOM KR3-48)**

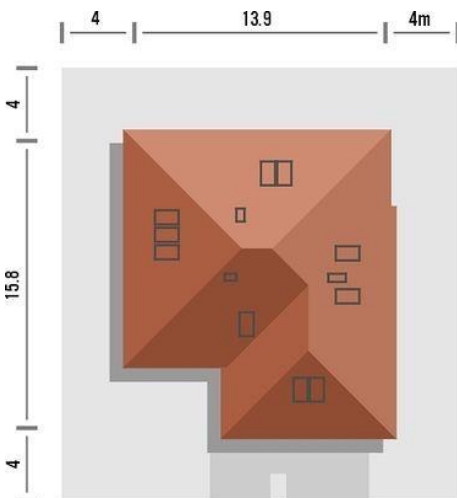


- Powierzchnia piętra:
- 14. hall - 9.9m² (12.9m²)
 - 15. pokój - 16.9m² (29.6m²)
 - 16. pokój - 14.7m² (22.5m²)
 - 17. pokój - 12.2m² (23.9m²)
 - 18. łazienka - 7.1m² (12.0m²)
 - 19. pralnia - 2.7m² (14.0m²)

Parter



- Powierzchnia parteru:
- 1. wiatrołap - 3.7m²
 - 2. hall - 3.5m²
 - 3. hall 2 - 13.2m²
 - 4. kuchnia z jadalnią - 17.9m²
 - 5. pokój dzienny - 26.5m²
 - 6. sypialnia - 17.1m²
 - 7. gabinet - 6.7m²
 - 8. wc - 1.9m²
 - 9. spiżarnia - 3.0m²
 - 10. łazienka - 8.4m²
 - 11. garderoba - 4.9m²
 - 12. pom. gospodarcze - 7.9m²
 - 13. garaż - 32.6m²



Informacje

Wysokość parteru:	2,65 m	Typ zabudowy:	z poddaszem
Liczba pokoi:	5	Pow. zabudowy:	196,70 m²
		Pow. użytkowa:	178,20 m²
		Kubatura:	692,00 m³
		Kąt nachylenia dachu:	35,00°
		Min. szerokość działki:	21,90 m
		Min. długość działki:	23,80 m
		Wysokość budynku:	8,04 m

Cena projektu na dzień 01.07.2021: **3 195,00 zł**



Pokaż projekt w internecie

KR MELODIA 2 CE - Projekt domu gotowego MELODIA 2 przeznaczony jest dla osób szukających efektownego budynku z dachem kopertowym oraz garażem na 2 auta. W ciekawy sposób rozwiązane są strefa wejściowa do budynku, jak i wyjście na taras od strony ogrodu.