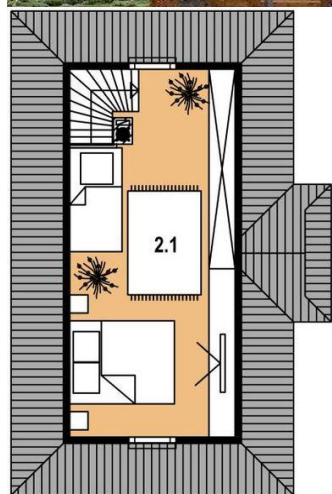
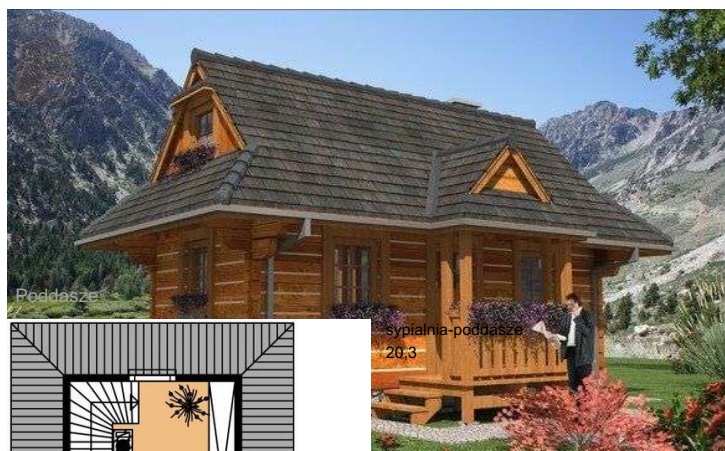
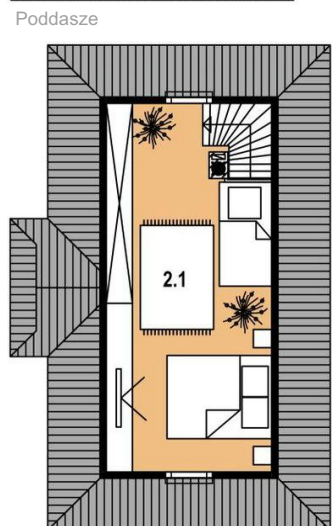




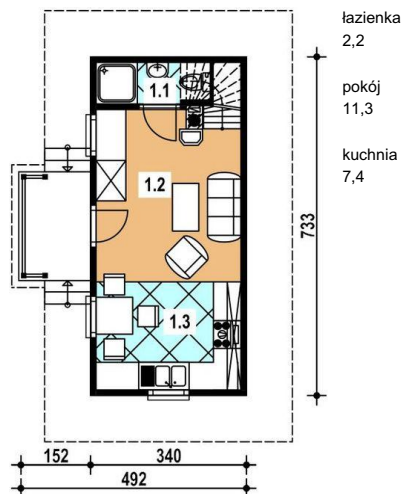
Projekt **MD LEG-1 bale CE (DOM MD3-34)**



sypialnia-poddasze
20,3



sypialnia-poddasze
20,3



łazienka
2,2

pokój
11,3

kuchnia
7,4

Informacje

Liczba pokoi:	2	Typ zabudowy:	z poddaszem
		Pow. zabudowy:	24,90 m ²
		Pow. użytkowa:	24,00 m ²
		Kubatura:	108,20 m ³
		Kąt nachylenia dachu:	45,00°
		Min. szerokość działki:	10,50 m
		Min. długość działki:	15,50 m
		Wysokość budynku:	5,10 m

Cena projektu na dzień 07.07.2021: **1 200,00 zł**



Pokaż projekt w internecie