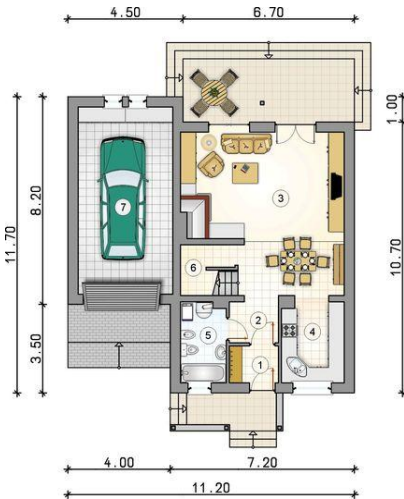
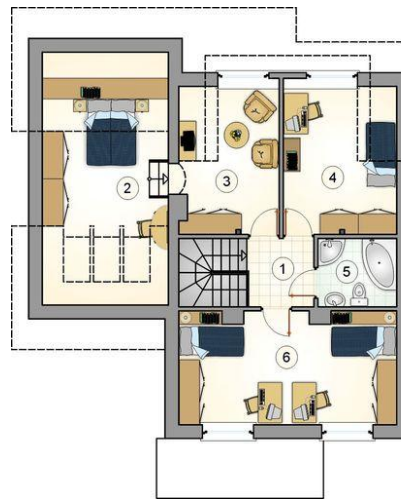




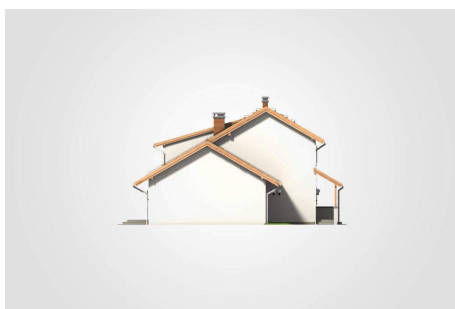
Projekt **Mój Dom Chmiel CE (DOM BM6-46)**



- 1. przedsiónek: 2.80m<sup>2</sup>
- 2. hall z komunikacją: 6.65m<sup>2</sup>
- 3. pokój dzienny z jadalnią: 32.90m<sup>2</sup>
- 4. kuchnia: 7.85m<sup>2</sup>
- 5. łazienka z piecem c.o.: 5.60m<sup>2</sup>
- 6. schowek: 1.55m<sup>2</sup>
- razem: 57.35m<sup>2</sup>
- 7. garaż: 27.40m<sup>2</sup>



- 1. hall z komunikacją: 3.95m<sup>2</sup>
- 2. pokój: 11.05m<sup>2</sup>
- 3. pokój: 10.30m<sup>2</sup>
- 4. pokój: 12.15m<sup>2</sup>
- 5. łazienka: 4.60m<sup>2</sup>
- 6. pokój: 20.80m<sup>2</sup>
- razem: 62.85m<sup>2</sup>



**Informacje**

Wysokość budynku:	<b>8,45 m</b>	Typ zabudowy:	<b>z poddaszem</b>
Liczba pokoi:	<b>5</b>	Pow. całkowita:	<b>229,90 m<sup>2</sup></b>
Pow. mieszkalna:	<b>120,20 m<sup>2</sup></b>	Pow. zabudowy:	<b>121,40 m<sup>2</sup></b>
Pow. dachu:	<b>180,40 m<sup>2</sup></b>	Pow. użytkowa:	<b>120,20 m<sup>2</sup></b>
		Kubatura:	<b>710,75 m<sup>3</sup></b>
		Kąt nachylenia dachu:	<b>30,00°</b>
		Min. szerokość działki:	<b>17,20 m</b>
		Min. długość działki:	<b>21,15 m</b>

Cena projektu na dzień 11.03.2021: **3 240,00 zł**



**Pokaż projekt w internecie**