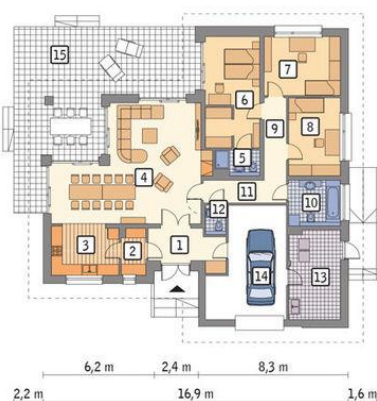




Projekt **MR MURATOR M176a NOWE MOŻLIWOŚCI - WARIANT I CE (DOM MP9-69)**

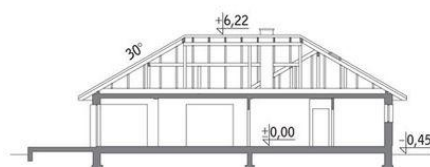


Parter



rzut parteru

1. przedsiónek 7.50 m²
2. spiżarnia 3.20 m²
3. kuchnia 10.00 m²
4. pokój dzienny 43.10 m²
5. łazienka 3.10 m²
6. sypialnia 17.20 m²
7. sypialnia 13.10 m²
8. sypialnia 11.70 m²
9. korytarz 5.30 m²
10. łazienka 6.80 m²
11. korytarz 5.40 m²
12. wc 1.70 m²
13. kotłownia 13.40 m²
14. garaż 22.00 m²
15. taras 58.10 m²



Informacje

Liczba pokoi:	4	Pow. zabudowy:	222,80 m ²
		Pow. użytkowa:	128,10 m ²
		Kubatura:	1019,40 m ³
		Kąt nachylenia dachu:	30,00°
		Min. szerokość działki:	24,90 m
		Min. długość działki:	24,40 m
		Wysokość budynku:	6,67 m
		Wysokość parteru:	2,00 m

Cena projektu na dzień 12.03.2021: **3 975,00 zł**



Pokaż projekt w internecie