



Projekt **MR MURATOR M23 PRZYJAZNE KLIMATY (ETAP I) CE (DOM MR4-93)**

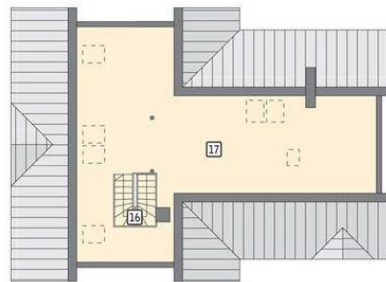


Parter

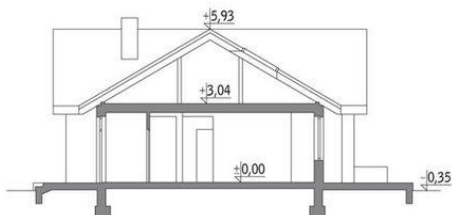


- rzut parteru
1. przedsiónek 3.20 m²
 2. hol 5.00 m²
 3. kuchnia 9.80 m²
 4. schowek 1.00 m²
 5. garderoba 2.40 m²
 6. sypialnia 13.60 m²
 7. łazienka 4.00 m²
 8. sypialnia 12.00 m²
 9. sypialnia 12.50 m²
 10. korytarz 9.30 m²
 11. pokój dzienny 27.40 m²
 12. wc 2.30 m²
 13. kotłownia 5.10 m²
 14. garaż 17.90 m²
 15. taras 32.30 m²

Poddasze



rzut poddasza



Informacje

Wysokość parteru:	2,00 m	Typ zabudowy:	z poddaszem
Liczba pokoi:	4	Pow. zabudowy:	164,10 m²
		Pow. użytkowa:	102,50 m²
		Kubatura:	808,80 m³
		Kąt nachylenia dachu:	30,00°
		Min. szerokość działki:	24,10 m
		Min. długość działki:	19,30 m
		Wysokość budynku:	6,28 m

Cena projektu na dzień 11.03.2021: **2 535,00 zł**



Pokaż projekt w internecie