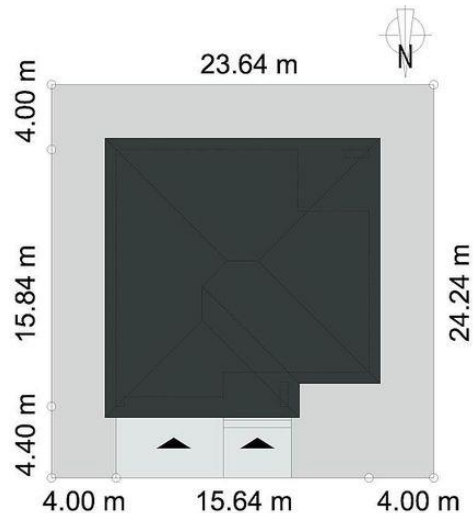
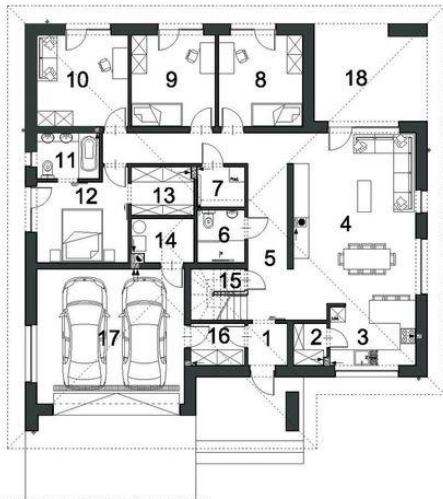




Projekt **PPE DOSTĘPNY D45 WARIANT II CE (DOM EG1-50)**



Informacje

Liczba pokoi:	5	Typ zabudowy:	parterowy
Szerokość budynku:	15,64 m	Pow. zabudowy:	209,88 m²
Długość budynku:	15,84 m	Pow. użytkowa:	131,88 m²
		Kubatura:	451,57 m³
		Kąt nachylenia dachu:	25,00°
		Min. szerokość działki:	23,64 m
		Min. długość działki:	24,24 m
		Wysokość budynku:	6,59 m

Cena projektu na dzień 19.07.2021: **3 950,00 zł**

 **Pokaż projekt w internecie**

PPE DOSTĘPNY D45 WARIANT II CE - Projekt domu PPE DOSTĘPNY D45 WARIANT II CE to propozycja w pełni funkcjonalnego domu parterowego z możliwością adaptacji poddasza na cele użytkowe. Na parterze wydzielone zostały 3 strefy: Strefa dzienna z salonem i kuchnią połączoną ze spiżarnią.