



Projekt **PPE EG-85 CE (DOM EG2-07)**

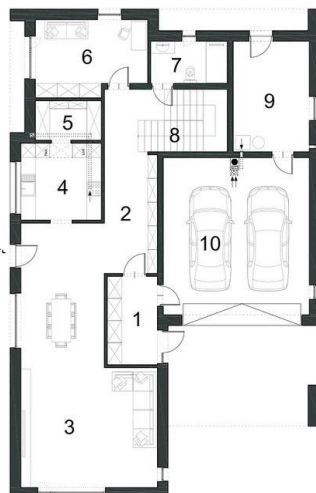


Poddasze

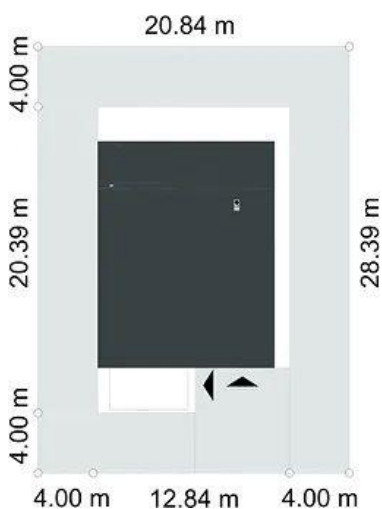


1. Korytarz	16,97 m ²
2. Pokój	17,57 m ²
3. Garderoba	6,59 m ²
4. Łazienka	3,96 m ²
5. Pokój	16,21 m ²
6. Pom. gospodarcze	5,02 m ²
7. Łazienka	9,44 m ²
8. Pokój	14,31 m ²
9. Taras	(19,24 m ²)
10. Taras	(17,33 m ²)
Razem rzut poddasza 90,07 m ²	

Parter



1. Wiatrołap	7,67 m ²
2. Korytarz	16,17 m ²
3. Pokój dzienny + jadalnia	49,16 m ²
4. Kuchnia	10,72 m ²
5. Spiżarnia	4,51 m ²
6. Pokój	14,04 m ²
7. Łazienka	5,59 m ²
8. Schody	8,24 m ²
9. Pom. gospodarcze	14,56 m ²
10. Garaż dwustanowiskowy	39,57 m ²
Razem rzut parteru 170,23 m ²	



Informacje

Długość budynku: **20,39 m**

Typ zabudowy:	piętrowy
Pow. zabudowy:	208,89 m²
Pow. użytkowa:	206,17 m²
Kąt nachylenia dachu:	3,00°
Min. szerokość działki:	20,84 m
Min. długość działki:	28,39 m
Wysokość budynku:	7,14 m
Szerokość budynku:	12,84 m

Cena projektu na dzień 25.05.2022: **4 400,00 zł**



Pokaż projekt w internecie

PPE EG-85 CE - PPE EG-85 CE.