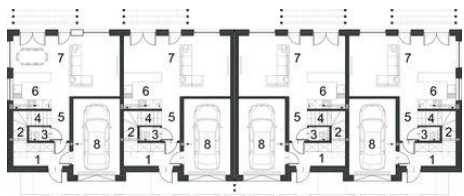




Projekt **PPE EG-88 CE (DOM EG2-11)**



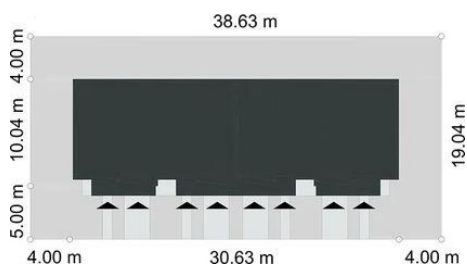
Parter



- 1. Wiatrołap 5,90 m²
 - 2. Pom. gospodarcze 1,06 m²
 - 3. Wc 1,29 m²
 - 4. Schody 2,26 m²
 - 5. Korytarz 2,62 m²
 - 6. Kuchnia 6,16 m²
 - 7. Pokój dzienny + jadalnia 26,15 m²
 - 8. Garaż jedno stanowiskowy 16,08 m²
- Razem rzut parteru 61,52 m²



- 1. Schody 2,57 m²
 - 2. Korytarz 4,55 m²
 - 3. Pom. gospodarcze 5,90 m²
 - 4. Pokój 14,91 m²
 - 5. Pokój 12,50 m²
 - 6. Pokój 12,44 m²
 - 7. Łazienka 5,38 m²
- Razem rzut piętra 58,25 m²



Informacje

Długość budynku:	10,04 m	Typ zabudowy:	bliźniak
		Pow. zabudowy:	298,45 m²
		Pow. użytkowa:	97,79 m²
		Kąt nachylenia dachu:	3,00°
		Min. szerokość działki:	38,63 m
		Min. długość działki:	19,04 m
		Wysokość budynku:	7,00 m
		Szerokość budynku:	30,63 m

Cena projektu na dzień 25.05.2022: **11 200,00 zł**



Pokaż projekt w internecie

PPE EG-88 CE - PPE EG-88 CE.