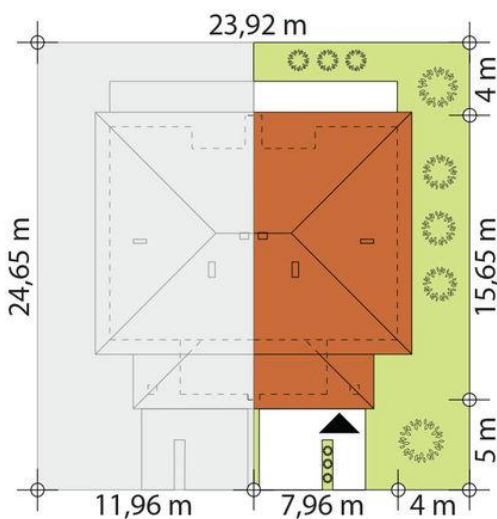
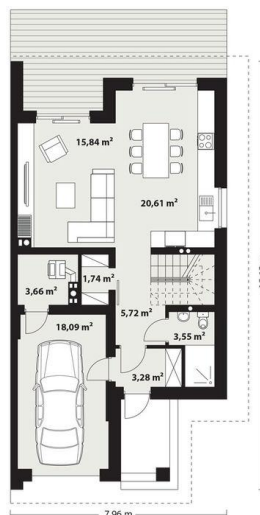
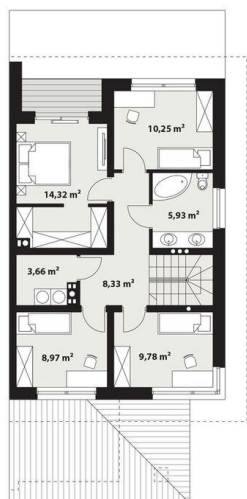




Projekt **TP Emiko CE (DOM TP2-89)**



Informacje

Wysokość parteru:	2,78 m	Typ zabudowy:	bliźniak
Pow. dachu:	150,00 m²	Pow. zabudowy:	102,31 m²
		Pow. użytkowa:	115,74 m²
		Kubatura:	711,00 m³
		Kąt nachylenia dachu:	18,00°
		Min. szerokość działki:	23,92 m
		Min. długość działki:	23,75 m
		Wysokość budynku:	8,72 m

Cena projektu na dzień 01.03.2022: **3 600,00 zł**



Pokaż projekt w internecie

TP Emiko CE - Nowość 2021 TP Emiko CE to piętrowy dom w zabudowie bliźniaczej. W zwartej zabudowie z pełnym piętrem stworzono funkcjonalne wnętrze z przestronną częścią dzienną w parterze oraz czterema sypialniami na górze. Cena obejmuje jeden segment.