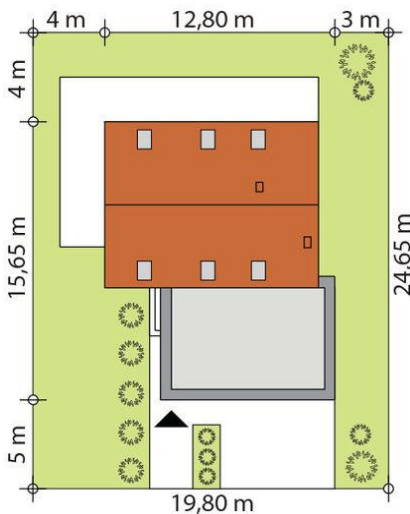
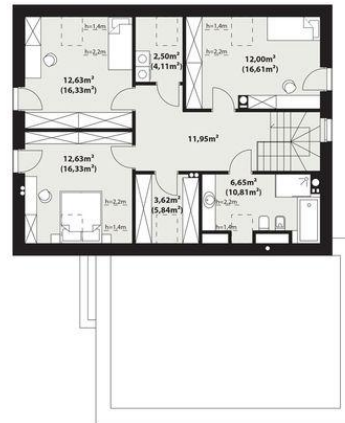




Projekt **TP Nela 3 CE (DOM TP3-07)**



**Informacje**

|                    |                |                       |                             |
|--------------------|----------------|-----------------------|-----------------------------|
| Szerokość budynku: | <b>12,80 m</b> | Typ zabudowy:         | <b>z poddaszem</b>          |
| Długość budynku:   | <b>15,65 m</b> | Pow. zabudowy:        | <b>155,63 m<sup>2</sup></b> |
|                    |                | Pow. użytkowa:        | <b>136,57 m<sup>2</sup></b> |
|                    |                | Kubatura:             | <b>886,00 m<sup>3</sup></b> |
|                    |                | Kąt nachylenia dachu: | <b>40,00°</b>               |
|                    |                | Wysokość budynku:     | <b>8,57 m</b>               |
|                    |                | Wysokość parteru:     | <b>2,77 m</b>               |
|                    |                | Pow. dachu:           | <b>145,00 m<sup>2</sup></b> |

Cena projektu na dzień 29.03.2022: **4 000,00 zł**



**Pokaż projekt w internecie**

TP Nela 3 CE - TP Nela 3 CE to jednorodzinny budynek mieszkalny, parterowy z użytkowym poddaszem i dwustanowiskowym garażem. Bogaty i funkcjonalny układ pomieszczeń gwarantuje optymalny komfort wieloosobowej rodzinie.