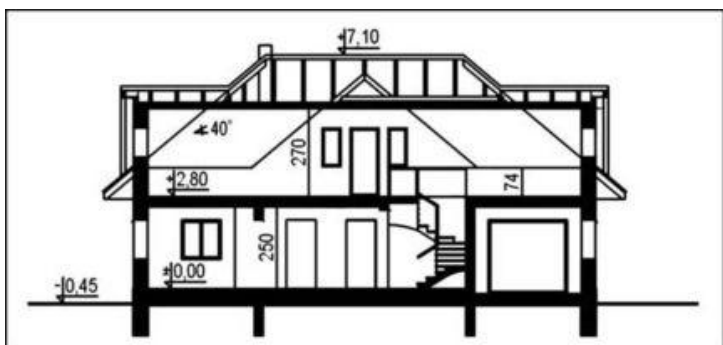




Projekt **WB B-49 CE (DOM WB5-26)**



**Informacje**

Liczba pokoi:	<b>5</b>	Typ zabudowy:	<b>z poddaszem</b>
Pow. mieszkalna:	<b>83,30 m<sup>2</sup></b>	Pow. zabudowy:	<b>126,00 m<sup>2</sup></b>
		Pow. użytkowa:	<b>157,50 m<sup>2</sup></b>
		Kubatura:	<b>840,00 m<sup>3</sup></b>
		Kąt nachylenia dachu:	<b>40,00 °</b>
		Min. szerokość działki:	<b>22,00 m</b>
		Min. długość działki:	<b>22,00 m</b>
		Wysokość budynku:	<b>7,50 m</b>

Cena projektu na dzień 10.03.2021: **2 000,00 zł**



**Pokaż projekt w internecie**

WB B-49 CE - Budynek jednorodzinny, parterowy, z poddaszem mieszkalnym, niepodpiwniczony.