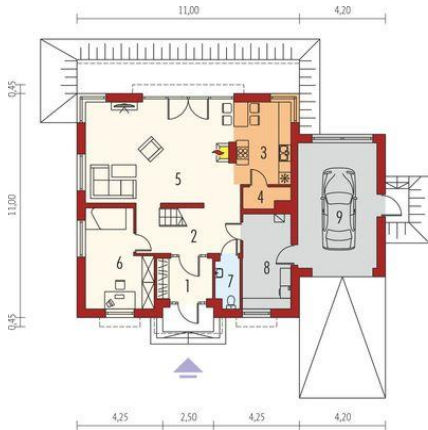




Projekt **AC Adrian G1 CE (DOM AE8-75)**



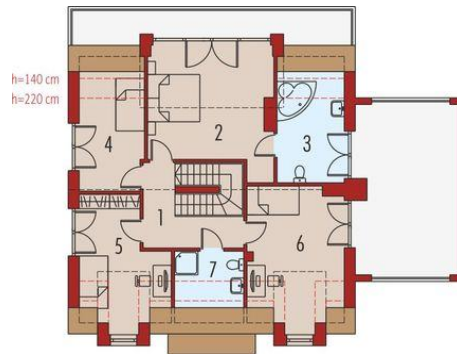
Parter



Rzut parteru:

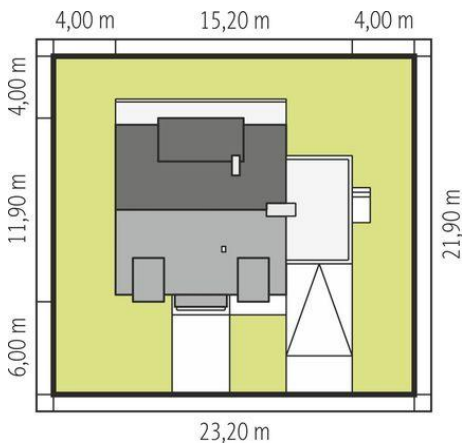
1. Wiatrołap - 5.38m²
2. Hol + schody - 11.42m²
3. Kuchnia - 11.82m²
4. Spiżarnia - 1.92m²
5. Pokój dzienny - 35.28m²
6. Gabinet - 14.09m²
7. Toaleta - 2.80m²
8. Pom. gospodarcze - 10.96m²
9. Garaż - 23.81m²

Poddasze



Rzut poddasza:

1. Korytarz - 6.92m²
2. Sypialnia - 21.16m²
3. Łazienka - 8.96m²
4. Sypialnia - 9.28m²
5. Sypialnia - 11.95m²
6. Sypialnia - 16.00m²
7. Łazienka - 3.75m²



Informacje

Liczba pokoi:	5	Typ zabudowy:	z poddaszem
Szerokość budynku:	15,20 m	Pow. zabudowy:	150,04 m²
Długość budynku:	11,90 m	Pow. użytkowa:	171,69 m²
		Kubatura:	713,05 m³
		Kąt nachylenia dachu:	45,00 °
		Min. szerokość działki:	23,20 m
		Min. długość działki:	21,90 m
		Wysokość budynku:	10,00 m

Cena projektu na dzień 10.03.2021: **3 200,00 zł**



Pokaż projekt w internecie

AC Adrian G1 CE - Charakterystyka: Dom parterowy z poddaszem użytkowym, niepodpiwniczony, z garażem jednoosobowym. Przeznaczenie: Dom dla 4-5-osobowej rodziny. Technologia i konstrukcja: Dom zaprojektowany w technologii murowej ze stropem gęstożebrowym. Schody wewnętrzne drewniane.