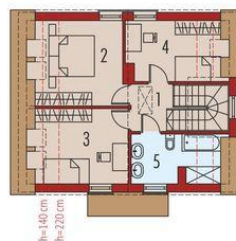




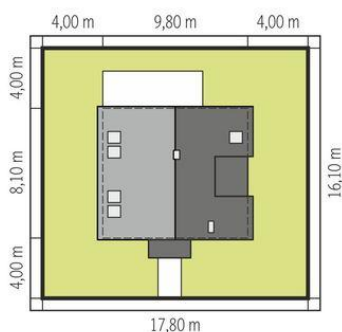
Projekt **AC Adriana IV CE (DOM AF8-58)**



1. Pomieszczenie - 3.83m²
2. Pomieszczenie - 9.30m²
3. Pomieszczenie - 6.86m²
4. Pomieszczenie - 21.11m²
5. Pomieszczenie - 10.49m²
6. Pomieszczenie - 3.06m²
7. Pomieszczenie - 5.39m²



1. Pomieszczenie - 3.47m²
2. Pomieszczenie - 11.92m²
3. Pomieszczenie - 11.09m²
4. Pomieszczenie - 8.92m²
5. Pomieszczenie - 6.66m²



Schemat uwzględnia minimalne odległości od budynku do granicy działki.
Szczegóły w zakładce: Jak czytać projekt?

Informacje

Liczba pokoi:	4	Typ zabudowy:	z poddaszem
Pow. dachu:	107,00 m²	Pow. zabudowy:	79,92 m²
Szerokość budynku:	9,80 m	Pow. użytkowa:	96,71 m²
Długość budynku:	8,10 m	Kubatura:	318,63 m³
		Kąt nachylenia dachu:	44,00°
		Min. szerokość działki:	17,80 m
		Min. długość działki:	16,10 m
		Wysokość budynku:	9,08 m

Cena projektu na dzień 12.03.2021: **3 200,00 zł**



Pokaż projekt w internecie