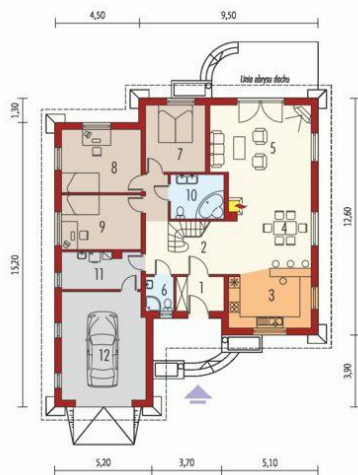




Projekt **AC Afra G1 CE (DOM AE7-77)**



Parter



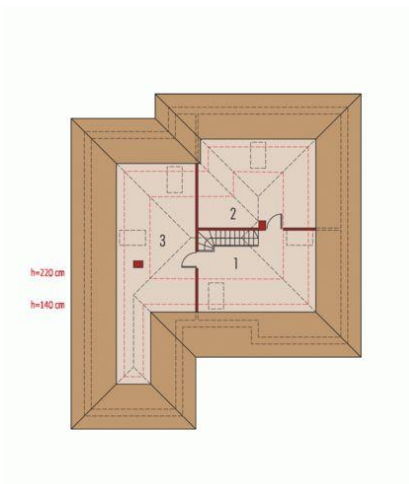
Parter

Pomieszczenia:

1. Wiatrołap 4.61 m
2. Hol 15.35 m
3. Kuchnia 12.43 m
4. Jadalnia 14.48 m
5. Pokój dzienny 28.1 m
6. Łazienka 2.7 m
7. Sypialnia 11.22 m
8. Sypialnia 14.07 m
9. Sypialnia 12.18 m
10. Łazienka 6.63 m
11. Kotłownia 8.09 m
12. Garaż 25.09 m



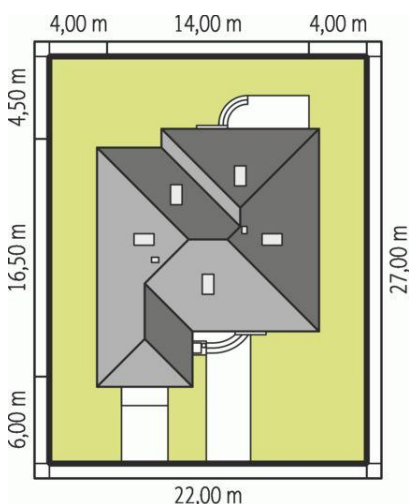
Poddasze



Poddasze

Pomieszczenia:

1. Komunikacja 14.64 m
2. Pokój rodzinny 17.63 m
3. Gabinet 21.13 m



Informacje

Pow. dachu:	265,96 m²	Typ zabudowy:	z poddaszem
Szerokość budynku:	14,00 m	Pow. użytkowa:	175,17 m²
Długość budynku:	16,50 m	Kubatura:	576,47 m³
		Kąt nachylenia dachu:	30,00°
		Min. szerokość działki:	22,00 m
		Min. długość działki:	27,00 m
		Wysokość budynku:	7,24 m
		Liczba pokoi:	4

Cena projektu na dzień 11.05.2022: **3 400,00 zł**



Pokaż projekt w internecie

AC Afra G1 CE - Dom parterowy z poddaszem użytkowym, niepodpiwniczony, z garażem, przeznaczony dla 3-5-osobowej rodziny. Na parterze znajdują się wszystkie strefy niezbędne do wygodnego zamieszkania. Lewa strona parteru to strefa nocna, na którą składają się trzy sypialnie oraz łazienka.