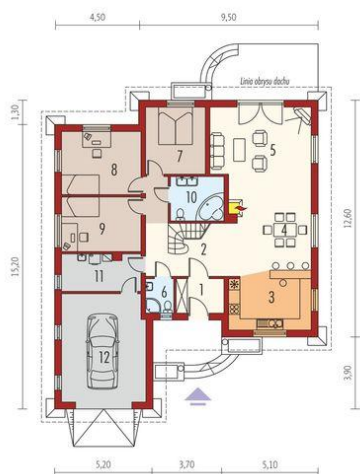
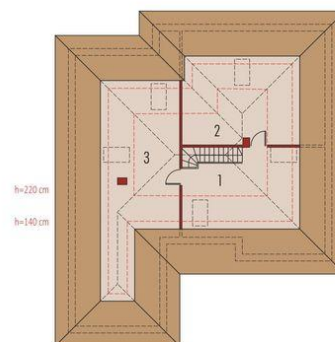




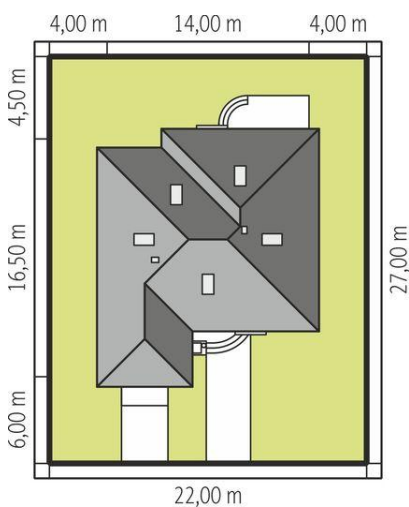
Projekt **AC Afra G1 CE (DOM AF3-28)**



1. Pomieszczenie - 4.61m²
2. Pomieszczenie - 15.35m²
3. Pomieszczenie - 12.43m²
4. Pomieszczenie - 14.48m²
5. Pomieszczenie - 28.10m²
6. Pomieszczenie - 2.70m²
7. Pomieszczenie - 11.22m²
8. Pomieszczenie - 14.07m²
9. Pomieszczenie - 12.18m²
10. Pomieszczenie - 6.63m²
11. Pomieszczenie - 8.09m²
12. Pomieszczenie - 25.09m²



1. Pomieszczenie - 14.64m²
2. Pomieszczenie - 17.63m²
3. Pomieszczenie - 21.13m²



Informacje

Liczba pokoi:	3	Typ zabudowy:	z poddaszem
Pow. dachu:	265,96 m²	Pow. zabudowy:	192,02 m²
Szerokość budynku:	14,00 m	Pow. użytkowa:	175,17 m²
Długość budynku:	16,50 m	Kubatura:	576,47 m³
		Kąt nachylenia dachu:	30,00°
		Min. szerokość działki:	22,00 m
		Min. długość działki:	27,00 m
		Wysokość budynku:	7,24 m

Cena projektu na dzień 10.03.2021: **3 100,00 zł**



Pokaż projekt w internecie