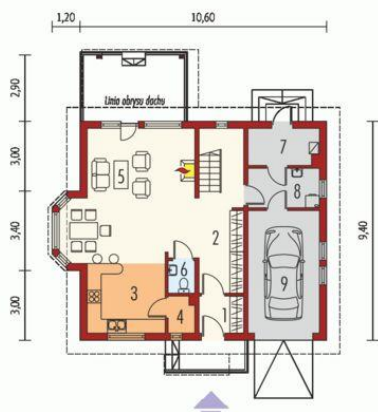




Projekt **AC Aga G1 CE (DOM AE1-46)**



Parter



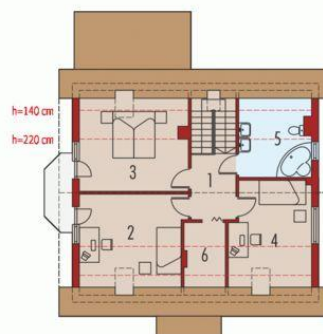
Parter

Pomieszczenia:

1. Wiatrołap 2.99 m
2. Hol 13.34 m
3. Kuchnia 9.98 m
4. Spizarnia 1.58 m
5. Pokój dzienny 29.69 m
6. Toaleta 1.55 m
7. Pom. gospodarcze 5.11 m
8. Kottownia 4.69 m
9. Garaż 15.34 m



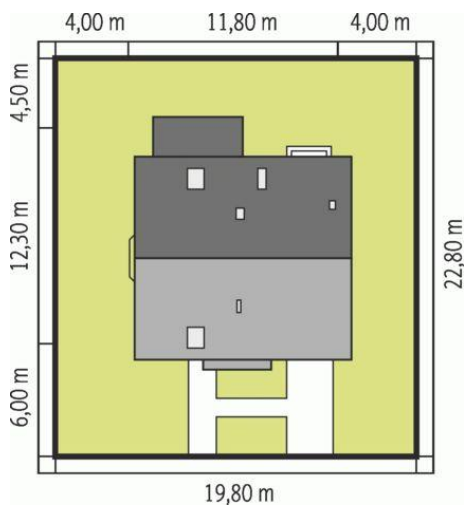
Poddasze



Poddasze

Pomieszczenia:

1. Korytarz 5.87 m
2. Sypialnia 13.92 m
3. Sypialnia 13.39 m
4. Sypialnia 11.97 m
5. Łazienka 7.3 m
6. Garderoba 3.12 m



Informacje

Pow. dachu:	186,00 m²	Typ zabudowy:	z poddaszem
Szerokość budynku:	11,80 m	Pow. użytkowa:	119,81 m²
Długość budynku:	12,30 m	Kubatura:	449,82 m³
		Kąt nachylenia dachu:	40,00°
		Min. szerokość działki:	19,80 m
		Min. długość działki:	22,80 m
		Wysokość budynku:	8,43 m
		Liczba pokoi:	4

Cena projektu na dzień 10.03.2021: **3 200,00 zł**



Pokaż projekt w internecie

AC Aga G1 CE - Dom parterowy z użytkowym poddaszem, niepodpiwniczony, z wbudowanym garażem, przeznaczony dla 4-5-osobowej rodziny.