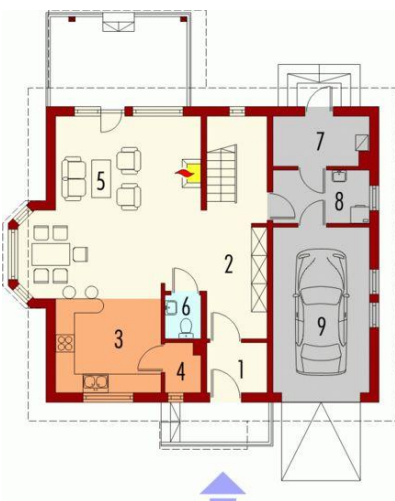




Projekt AC Aga G1 kl. A z kotłem kondensacyjnym CE (DOM AF3-29)



Parter

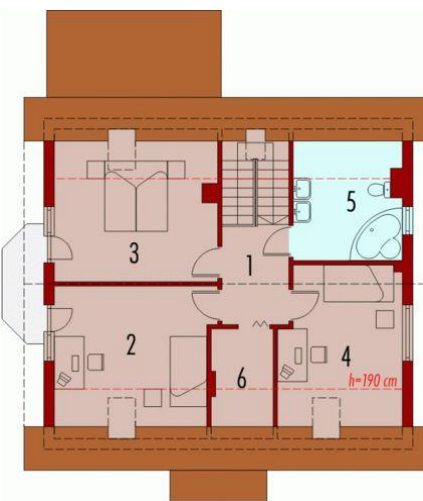


Parter

Pomieszczenia:

1. Wiatrołap 2.99 m
2. Hol 13.34 m
3. Kuchnia 9.94 m
4. Spiżarnia 1.58 m
5. Pokój dzienny 29.6 m
6. Toaleta 1.55 m
7. Pom. gospodarcze 5.11 m
8. Pom. gospodarcze 4.82 m
9. Garaż 15.34 m

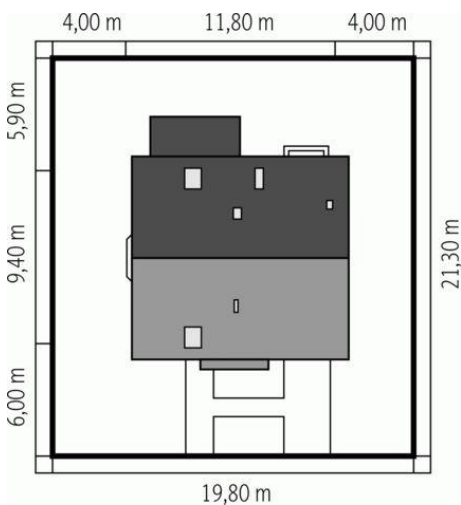
Poddasze



Poddasze

Pomieszczenia:

1. Korytarz 5.4 m
2. Sypialnia 13.17 m
3. Sypialnia 12.81 m
4. Sypialnia 11.53 m
5. Łazienka 6.9 m
6. Garderoba 2.89 m



**Informacje**

Liczba pokoi:	<b>4</b>	Typ zabudowy:	<b>z poddaszem</b>
Pow. dachu:	<b>186,00 m<sup>2</sup></b>	Pow. zabudowy:	<b>114,57 m<sup>2</sup></b>
Szerokość budynku:	<b>11,80 m</b>	Pow. użytkowa:	<b>119,81 m<sup>2</sup></b>
Długość budynku:	<b>9,40 m</b>	Kubatura:	<b>448,79 m<sup>3</sup></b>
		Kąt nachylenia dachu:	<b>40,00°</b>
		Min. szerokość działki:	<b>19,80 m</b>
		Min. długość działki:	<b>21,30 m</b>
		Wysokość budynku:	<b>8,43 m</b>

Cena projektu na dzień 10.03.2021: **3 200,00 zł**



**Pokaż projekt w internecie**

AC Aga G1 kl.A z kotłem kondensacyjnym CE - Dom parterowy z użytkowym poddaszem, niepodpiwniczony, z wbudowanym garażem, przeznaczony dla 4-5-osobowej rodziny.