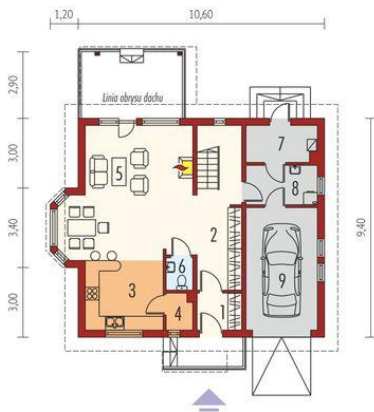
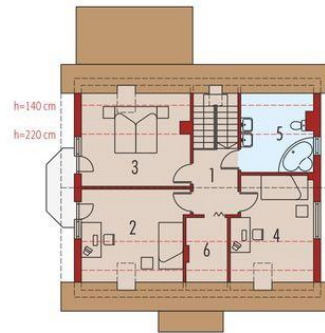




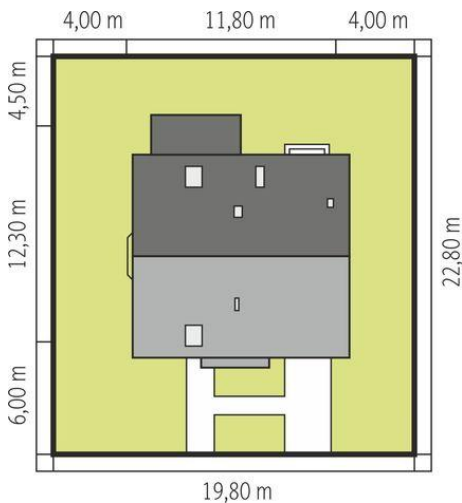
Projekt **AC Aga G1 CE (DOM AF3-30)**



1. Pomieszczenie - 2,99m²
2. Pomieszczenie - 13,34m²
3. Pomieszczenie - 9,98m²
4. Pomieszczenie - 1,58m²
5. Pomieszczenie - 29,69m²
6. Pomieszczenie - 1,55m²
7. Pomieszczenie - 5,11m²
8. Pomieszczenie - 4,69m²
9. Pomieszczenie - 15,34m²



1. Pomieszczenie - 5,87m²
2. Pomieszczenie - 13,92m²
3. Pomieszczenie - 13,39m²
4. Pomieszczenie - 11,97m²
5. Pomieszczenie - 7,30m²
6. Pomieszczenie - 3,12m²



Informacje

Liczba pokoi:	3	Typ zabudowy:	z poddaszem
Pow. dachu:	186,00 m²	Pow. zabudowy:	114,57 m²
Szerokość budynku:	11,80 m	Pow. użytkowa:	119,81 m²
Długość budynku:	12,30 m	Kubatura:	449,82 m³
		Kąt nachylenia dachu:	40,00°
		Min. szerokość działki:	19,80 m
		Min. długość działki:	22,80 m
		Wysokość budynku:	8,43 m

Cena projektu na dzień 10.03.2021: **3 200,00 zł**



Pokaż projekt w internecie