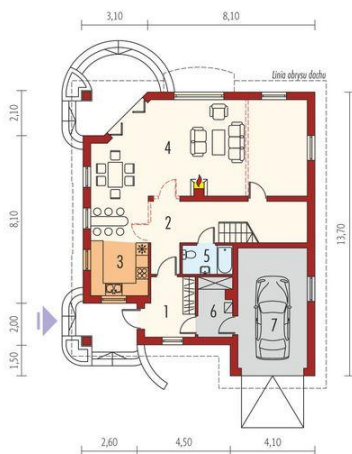
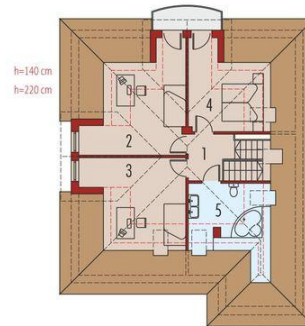




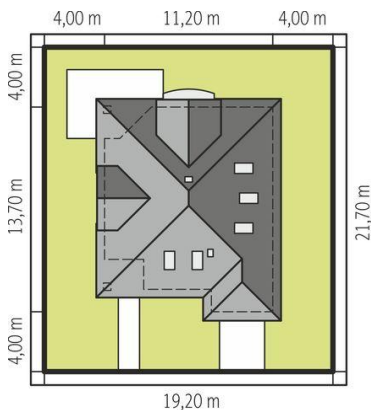
Projekt **AC Aja G1 CE (DOM AE7-78)**



1. Pomieszczenie - 6.45m<sup>2</sup>
2. Pomieszczenie - 17.18m<sup>2</sup>
3. Pomieszczenie - 13.54m<sup>2</sup>
4. Pomieszczenie - 44.22m<sup>2</sup>
5. Pomieszczenie - 3.51m<sup>2</sup>
6. Pomieszczenie - 4.30m<sup>2</sup>
7. Pomieszczenie - 19.30m<sup>2</sup>



1. Pomieszczenie - 4.46m<sup>2</sup>
2. Pomieszczenie - 18.22m<sup>2</sup>
3. Pomieszczenie - 15.39m<sup>2</sup>
4. Pomieszczenie - 11.67m<sup>2</sup>
5. Pomieszczenie - 8.83m<sup>2</sup>



Schemat uwzględnia minimalne odległości od budynku do granicy działki. Szczegóły w zakładce: Jak czytać projekt?

### Informacje

Liczba pokoi:	<b>3</b>	Typ zabudowy:	<b>z poddaszem</b>
Pow. dachu:	<b>235,58 m<sup>2</sup></b>	Pow. zabudowy:	<b>143,03 m<sup>2</sup></b>
Szerokość budynku:	<b>11,20 m</b>	Pow. użytkowa:	<b>147,77 m<sup>2</sup></b>
Długość budynku:	<b>13,70 m</b>	Kubatura:	<b>494,16 m<sup>3</sup></b>
		Kąt nachylenia dachu:	<b>40,00°</b>
		Min. szerokość działki:	<b>19,20 m</b>
		Min. długość działki:	<b>21,70 m</b>
		Wysokość budynku:	<b>8,66 m</b>

Cena projektu na dzień 10.03.2021: **3 000,00 zł**



**Pokaż projekt w internecie**