



Projekt **AC AI G2 CE (DOM AE2-54)**



Parter

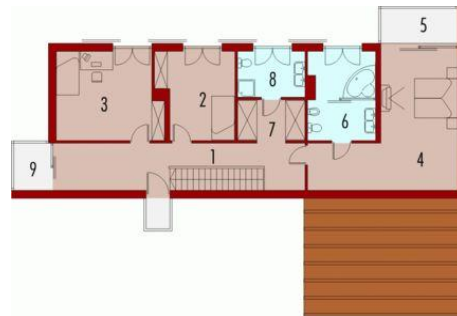


Parter

Pomieszczenia:

1. Wiatrołap 3.3 m
2. Hol 12.5 m
3. Kuchnia 12.26 m
4. Jadalnia 11.73 m
5. Pokój dzienny 31.56 m
6. Gabinet 13.92 m
7. Toaleta 3.43 m
8. Garderoba 6.79 m
9. Pom. gospodarcze 6.2 m
10. Pom. gospodarcze 3.37 m
11. Wiata garażowa 37.01 m

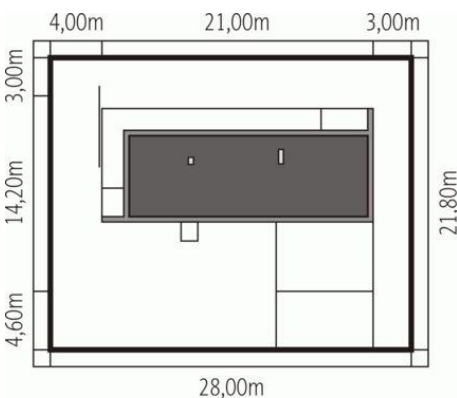
Piętro



Piętro I

Pomieszczenia:

1. Korytarz 19.75 m
2. Pokój 13.3 m
3. Pokój 18.88 m
4. Sypialnia 29.63 m
5. Ogród zimowy 5.66 m
6. Łazienka 12.24 m
7. Garderoba 5.68 m
8. Łazienka 6.43 m
9. Ogród zimowy 3.41 m



Informacje

Liczba pokoi:	5	Typ zabudowy:	piętrowy
Pow. dachu:	125,00 m²	Pow. zabudowy:	178,45 m²
Szerokość budynku:	21,00 m	Pow. użytkowa:	220,04 m²
Długość budynku:	14,20 m	Kubatura:	643,00 m³
		Kąt nachylenia dachu:	2,00°
		Min. szerokość działki:	28,00 m
		Min. długość działki:	21,80 m
		Wysokość budynku:	7,30 m

Cena projektu na dzień 10.03.2021: **9 500,00 zł**



Pokaż projekt w internecie

AC AI G2 CE - Dom piętrowy z dwustanowiskową wiatą garażową, niepodpiwniczony, przeznaczony dla 4-5-osobowej rodziny. Budynek wyróżnia prosta, nowoczesna bryła w charakterystycznej konwencji, nieskomplikowana konstrukcja i czysty układ funkcjonalny.