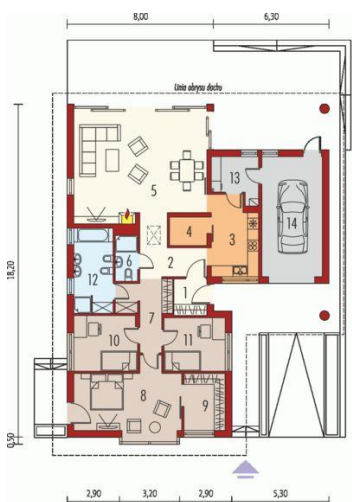




Projekt **AC Alan G1 CE (DOM AF1-40)**



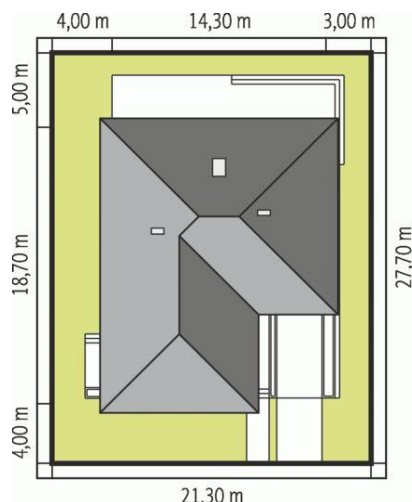
Parter



Parter

Pomieszczenia:

1. Wiatrołap 3.39 m
2. Hol 8.69 m
3. Kuchnia 11.12 m
4. Spiżarnia 3.11 m
5. Pokój dzienny 42.1 m
6. Łazienka 2.98 m
7. Korytarz 7.89 m
8. Sypialnia 20.5 m
9. Garderoba 6.89 m
10. Sypialnia 10.41 m
11. Sypialnia 9.6 m
12. Sypialnia 9.68 m
13. Pom. gospodarcze 5.44 m
14. Garaż 21.44 m



Informacje

Pow. dachu:	297,28 m²	Typ zabudowy:	parterowy
Szerokość budynku:	14,30 m	Pow. użytkowa:	141,80 m²
Długość budynku:	18,70 m	Kubatura:	528,25 m³
		Kąt nachylenia dachu:	25,00°
		Min. szerokość działki:	21,30 m
		Min. długość działki:	27,70 m
		Wysokość budynku:	6,47 m
		Liczba pokoi:	4

Cena projektu na dzień 10.03.2021: **3 500,00 zł**



Pokaż projekt w internecie

AC Alan G1 CE - Dom parterowy, niepodpiwniczony, z garażem jednoosobowym. Przeznaczony dla 3-4-osobowej rodziny. Na jednej kondygnacji mieści się zarówno strefa dzienna jak i nocna. Strefa dzienna to przestronny salon z kominkiem i częścią przeznaczoną na jadalnię.