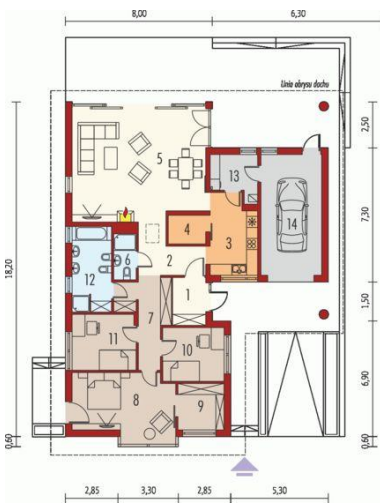




Projekt **AC Alan III G1 CE (DOM AE9-62)**



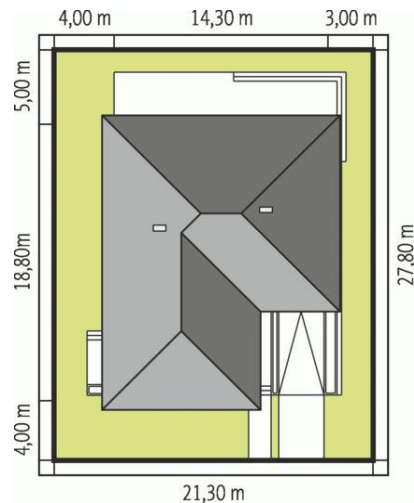
Parter



Parter

Pomieszczenia:

1. Wiatrołap 4.57 m
2. Hol 7.8 m
3. Kuchnia 10.84 m
4. Spiżarnia 3.1 m
5. Pokój dzienny 43.16 m
6. Łazienka 3.11 m
7. Korytarz 9.5 m
8. Sypialnia 19.77 m
9. Garderoba 5.56 m
10. Sypialnia 10.35 m
11. Sypialnia 9.6 m
12. Sypialnia 9.71 m
13. Kotłownia 5.43 m
14. Garaż 21.41 m



**Informacje**

Pow. dachu:	<b>307,98 m<sup>2</sup></b>	Typ zabudowy:	<b>parterowy</b>
Szerokość budynku:	<b>14,30 m</b>	Pow. użytkowa:	<b>137,07 m<sup>2</sup></b>
Długość budynku:	<b>18,80 m</b>	Kubatura:	<b>532,65 m<sup>3</sup></b>
		Kąt nachylenia dachu:	<b>25,00°</b>
		Min. szerokość działki:	<b>21,30 m</b>
		Min. długość działki:	<b>27,80 m</b>
		Wysokość budynku:	<b>6,52 m</b>
		Liczba pokoi:	<b>4</b>

Cena projektu na dzień 10.03.2021: **3 500,00 zł**



**Pokaż projekt w internecie**

AC Alan III G1 CE - Dom parterowy, niepodpiwniczony, z garażem jednoosobowym. Przeznaczony dla 4-osobowej rodziny. Strefa dzienna to przestronny salon z kominkiem i częścią przeznaczoną na jadalnię oraz wygodna kuchnia. Dodatkowo, zaplanowano łazienkę oraz praktyczne pomieszczenie gospodarcze z kotłem grzewczym.