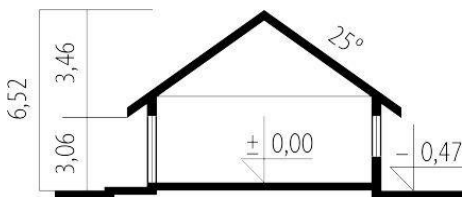
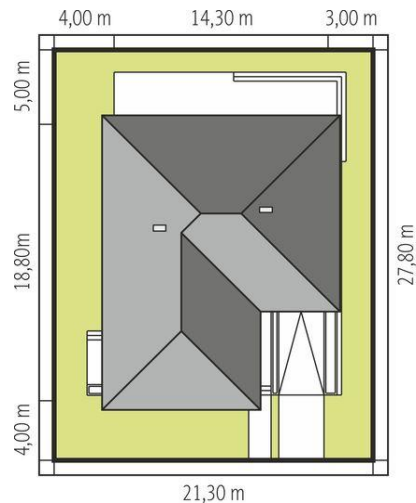
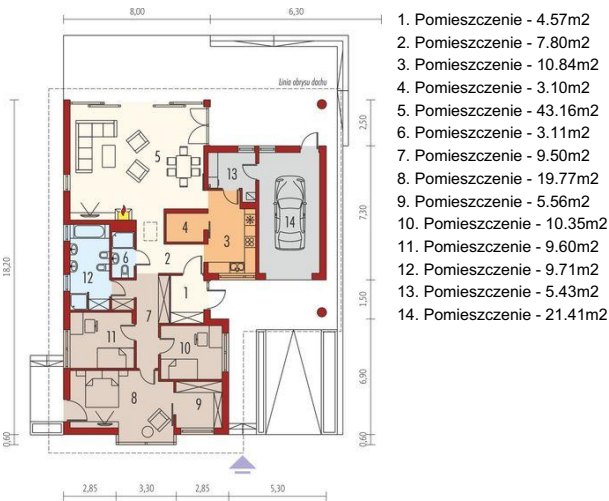




Projekt **AC Alan III G1 CE (DOM AF3-34)**



Informacje

Liczba pokoi:	3	Typ zabudowy:	parterowy
Pow. dachu:	307,98 m²	Pow. zabudowy:	226,95 m²
Szerokość budynku:	14,30 m	Pow. użytkowa:	137,07 m²
Długość budynku:	18,80 m	Kubatura:	532,65 m³
		Kąt nachylenia dachu:	25,00°
		Min. szerokość działki:	21,30 m
		Min. długość działki:	27,80 m
		Wysokość budynku:	6,52 m

Cena projektu na dzień 10.03.2021: **3 500,00 zł**



Pokaż projekt w internecie

AC Alan III G1 CE - Charakterystyka: Dom parterowy, niepodpiwniczony, z garażemjednostanowiskowymPrzeznaczenie: Dom dla 3-4 osobowej rodziny
Technologia i konstrukcja:Ściany zewnętrzne: murowane, Strop: gęstożebrowyDach: konstrukcja drewniana, dachówkaceramiczna lub cementowa.