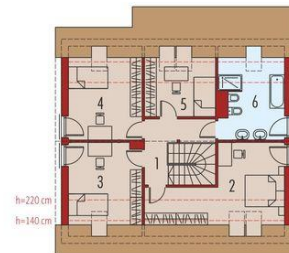




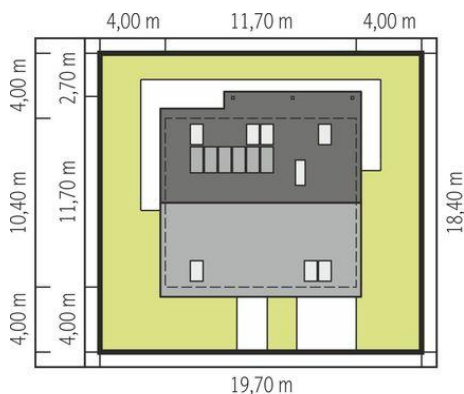
Projekt **AC Alba G1 CE (DOM AF1-48)**



1. Pomieszczenie - 5.06m²
2. Pomieszczenie - 8.28m²
3. Pomieszczenie - 9.64m²
4. Pomieszczenie - 1.49m²
5. Pomieszczenie - 35.96m²
6. Pomieszczenie - 2.96m²
7. Pomieszczenie - 3.43m²
8. Pomieszczenie - 10.30m²
9. Pomieszczenie - 17.71m²



1. Pomieszczenie - 6.86m²
2. Pomieszczenie - 15.33m²
3. Pomieszczenie - 12.32m²
4. Pomieszczenie - 12.59m²
5. Pomieszczenie - 7.85m²
6. Pomieszczenie - 10.41m²



Schemat uwzględnia minimalne odległości od budynku do granicy działki.
Szczegóły w zakładce: Jak czytać projekt?

Informacje

Liczba pokoi:	4	Typ zabudowy:	z poddaszem
Pow. dachu:	183,00 m²	Pow. zabudowy:	132,15 m²
Szerokość budynku:	11,70 m	Pow. użytkowa:	132,18 m²
Długość budynku:	11,70 m	Kubatura:	509,92 m³
		Kąt nachylenia dachu:	38,00°
		Min. szerokość działki:	19,70 m
		Min. długość działki:	18,40 m
		Wysokość budynku:	8,49 m

Cena projektu na dzień 10.03.2021: **3 400,00 zł**



Pokaż projekt w internecie