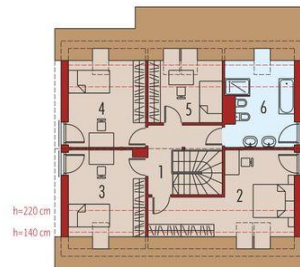




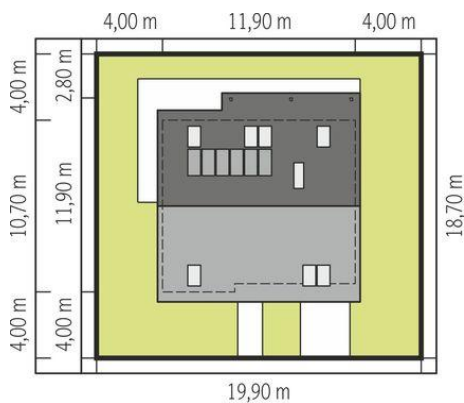
Projekt **AC Alba G1 MULTI-COMFORT CE (DOM AF8-60)**



1. Pomieszczenie - 5.06m<sup>2</sup>
2. Pomieszczenie - 8.89m<sup>2</sup>
3. Pomieszczenie - 9.64m<sup>2</sup>
4. Pomieszczenie - 1.49m<sup>2</sup>
5. Pomieszczenie - 35.96m<sup>2</sup>
6. Pomieszczenie - 2.96m<sup>2</sup>
7. Pomieszczenie - 2.82m<sup>2</sup>
8. Pomieszczenie - 10.30m<sup>2</sup>
9. Pomieszczenie - 17.71m<sup>2</sup>



1. Pomieszczenie - 6.86m<sup>2</sup>
2. Pomieszczenie - 15.34m<sup>2</sup>
3. Pomieszczenie - 12.32m<sup>2</sup>
4. Pomieszczenie - 12.59m<sup>2</sup>
5. Pomieszczenie - 7.85m<sup>2</sup>
6. Pomieszczenie - 10.41m<sup>2</sup>



Schemat uwzględnia minimalne odległości od budynku do granicy działki.  
Szczegóły w załączniku: Jak czytać projekt?

**Informacje**

Liczba pokoi:	<b>4</b>	Typ zabudowy:	<b>z poddaszem</b>
Pow. dachu:	<b>183,00 m<sup>2</sup></b>	Pow. zabudowy:	<b>132,98 m<sup>2</sup></b>
Szerokość budynku:	<b>11,90 m</b>	Pow. użytkowa:	<b>132,19 m<sup>2</sup></b>
Długość budynku:	<b>11,90 m</b>	Kubatura:	<b>496,18 m<sup>3</sup></b>
		Kąt nachylenia dachu:	<b>38,00°</b>
		Min. szerokość działki:	<b>19,90 m</b>
		Min. długość działki:	<b>18,70 m</b>
		Wysokość budynku:	<b>8,49 m</b>

Cena projektu na dzień 12.03.2021: **3 400,00 zł**



**Pokaż projekt w internecie**

AC Alba G1 MULTI-COMFORT CE - Standard MULTI-COMFORT: Dom spełnia standard &MULTI-COMFORT& Grupy Saint-Gobain. Komfort rozumiany jako wpływ środowiska, w którym mieszkamy na nasze samopoczucie i zdrowie.