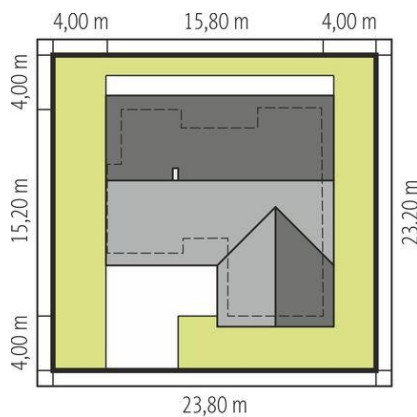
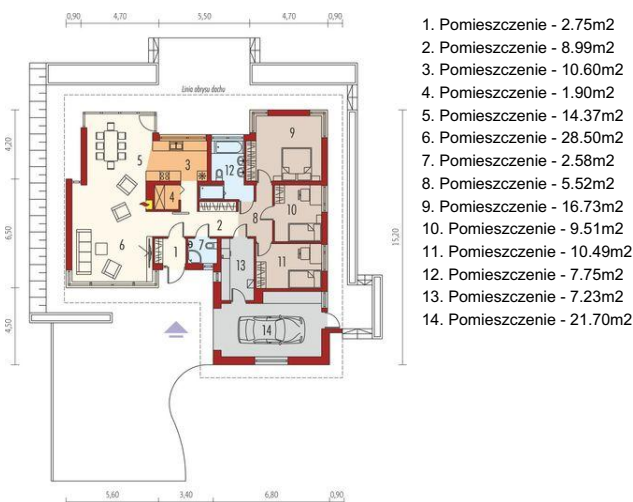
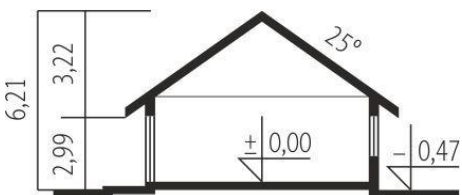




Projekt **AC Alberta G1 CE (DOM AF3-41)**



Schemat uwzględnia minimalne odległości od budynku do granicy działki.
Szczegóły w zakładce: Jak czytać projekt?



Informacje

Liczba pokoi:	3	Typ zabudowy:	z poddaszem
Pow. dachu:	273,66 m²	Pow. zabudowy:	196,48 m²
Szerokość budynku:	15,80 m	Pow. użytkowa:	119,69 m²
Długość budynku:	15,20 m	Kubatura:	445,83 m³
		Kąt nachylenia dachu:	25,00°
		Min. szerokość działki:	23,80 m
		Min. długość działki:	23,20 m
		Wysokość budynku:	6,21 m

Cena projektu na dzień 10.03.2021: **3 400,00 zł**



Pokaż projekt w internecie