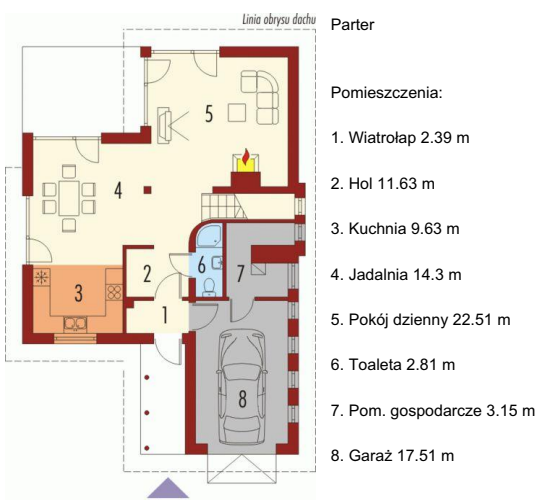




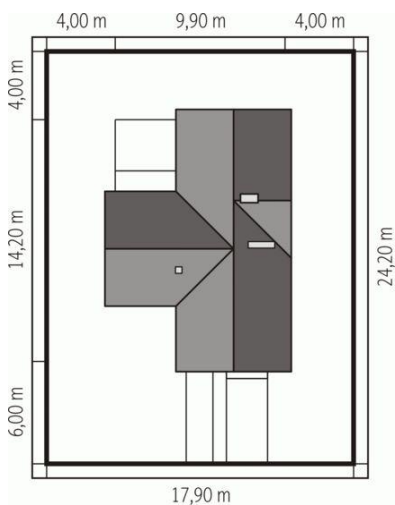
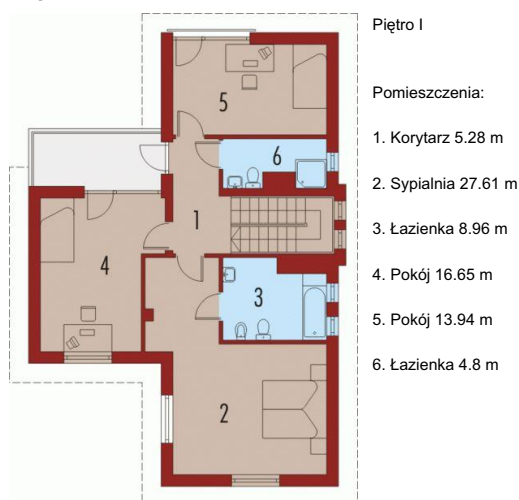
Projekt **AC Alicja II CE (DOM AE2-60)**



Parter



Piętro



Informacje

Liczba pokoi:	4	Typ zabudowy:	piętrowy
Pow. dachu:	149,72 m²	Pow. zabudowy:	114,43 m²
Szerokość budynku:	9,90 m	Pow. użytkowa:	143,66 m²
Długość budynku:	14,20 m	Kubatura:	475,15 m³
		Kąt nachylenia dachu:	22,00°
		Min. szerokość działki:	17,90 m
		Min. długość działki:	24,20 m
		Wysokość budynku:	7,20 m

Cena projektu na dzień 10.03.2021: **2 500,00 zł**



Pokaż projekt w internecie

AC Alicja II CE - Dom piętrowy niepodpiwniczony przeznaczony dla 4-5 osobowej rodziny. Na parterze znajduje się duży pokój dzienny z kominkiem kuchnia i jadalna. Obok usytuowano pomieszczenie gospodarcze połączone z garażem zaprojektowanym tutaj w bryle budynku.