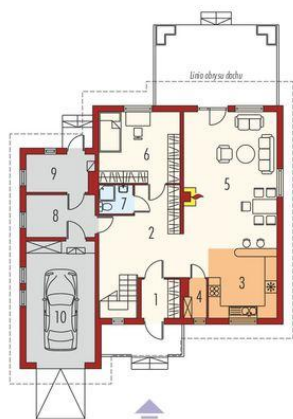
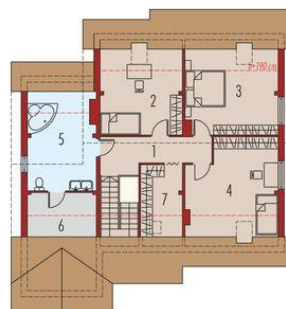




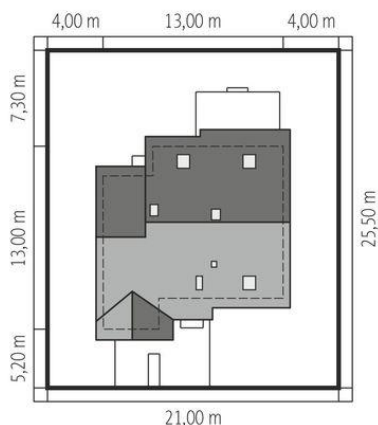
Projekt **AC Amanda G1 CE (DOM AE1-58)**



1. Pomieszczenie - 3.61m²
2. Pomieszczenie - 15.99m²
3. Pomieszczenie - 11.57m²
4. Pomieszczenie - 1.91m²
5. Pomieszczenie - 30.76m²
6. Pomieszczenie - 14.05m²
7. Pomieszczenie - 2.36m²
8. Pomieszczenie - 7.08m²
9. Pomieszczenie - 5.98m²
10. Pomieszczenie - 20.34m²



1. Pomieszczenie - 8.22m²
2. Pomieszczenie - 13.32m²
3. Pomieszczenie - 14.87m²
4. Pomieszczenie - 16.27m²
5. Pomieszczenie - 13.19m²
6. Pomieszczenie - 4.17m²
7. Pomieszczenie - 5.34m²



Informacje

Liczba pokoi:	4	Typ zabudowy:	z poddaszem
Pow. dachu:	239,00 m²	Pow. zabudowy:	143,20 m²
Szerokość budynku:	13,00 m	Pow. użytkowa:	127,10 m²
Długość budynku:	13,00 m	Kubatura:	577,84 m³
		Kąt nachylenia dachu:	40,00 °
		Min. szerokość działki:	21,00 m
		Min. długość działki:	25,50 m
		Wysokość budynku:	8,93 m

Cena projektu na dzień 07.04.2022: **3 900,00 zł**



Pokaż projekt w internecie