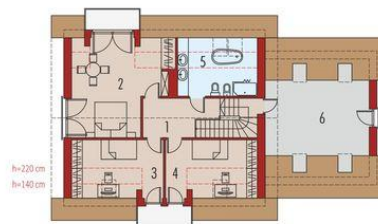




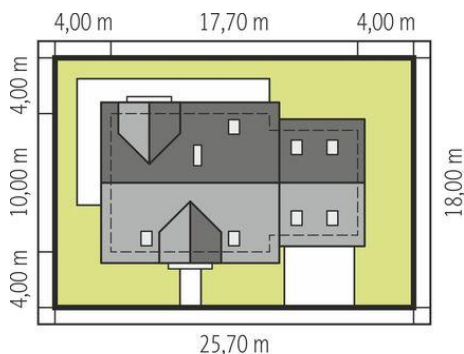
Projekt **AC Amaranta G2 MULTI-COMFORT CE (DOM AF7-16)**



1. Pomieszczenie - 4,07m²
2. Pomieszczenie - 16,21m²
3. Pomieszczenie - 11,15m²
4. Pomieszczenie - 1,79m²
5. Pomieszczenie - 29,52m²
6. Pomieszczenie - 10,63m²
7. Pomieszczenie - 2,66m²
8. Pomieszczenie - 12,25m²
9. Pomieszczenie - 39,52m²



1. Pomieszczenie - 8,17m²
2. Pomieszczenie - 23,33m²
3. Pomieszczenie - 11,68m²
4. Pomieszczenie - 11,91m²
5. Pomieszczenie - 9,06m²
6. Pomieszczenie - 20,06m²



Schemat uwzględnia minimalne odległości od budynku do granicy działki.
Szczegóły w zakładce: Jak czytać projekt?

Informacje

Liczba pokoi:	4	Typ zabudowy:	z poddaszem
Pow. dachu:	281,50 m²	Pow. zabudowy:	163,82 m²
Szerokość budynku:	17,70 m	Pow. użytkowa:	140,18 m²
Długość budynku:	10,00 m	Kubatura:	566,99 m³
		Kąt nachylenia dachu:	42,00°
		Min. szerokość działki:	25,70 m
		Min. długość działki:	18,00 m
		Wysokość budynku:	9,00 m

Cena projektu na dzień 10.03.2021: **3 800,00 zł**



Pokaż projekt w internecie

AC Amaranta G2 MULTI-COMFORT CE - Standard MULTI-COMFORT: Domspełnia standard MULTI-COMFORT Grupy Saint-Gobain. Komfortrozumiany jako wpływ środowiska, w którym mieszkamy na nasze samopoczucie i zdrowie.