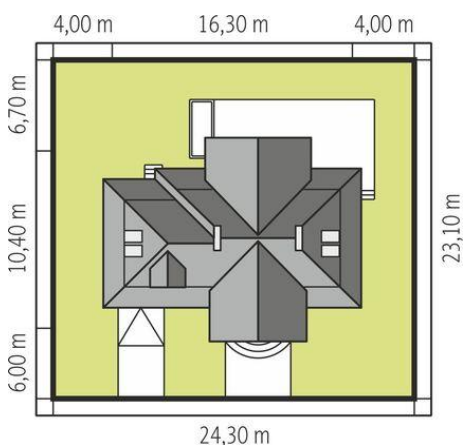
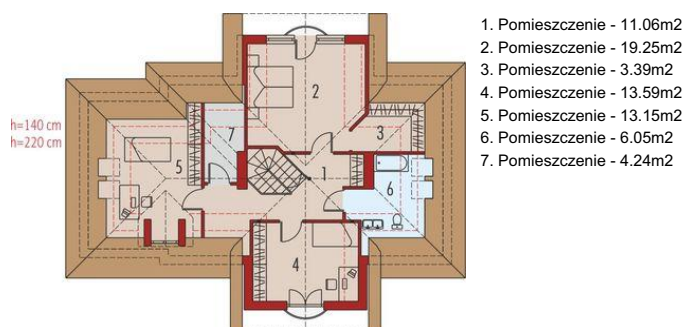
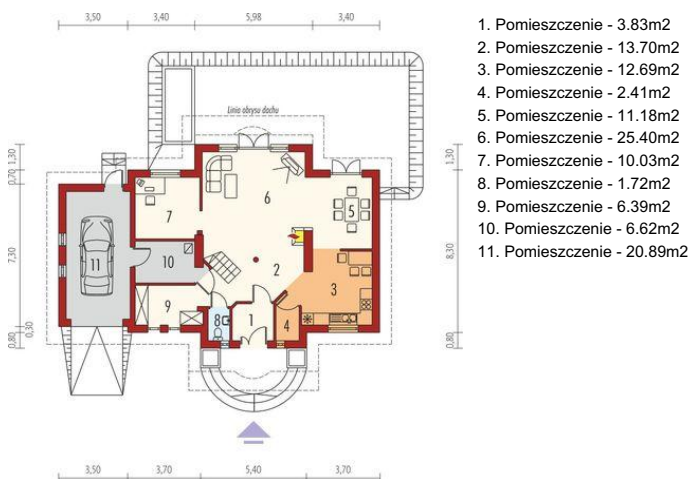
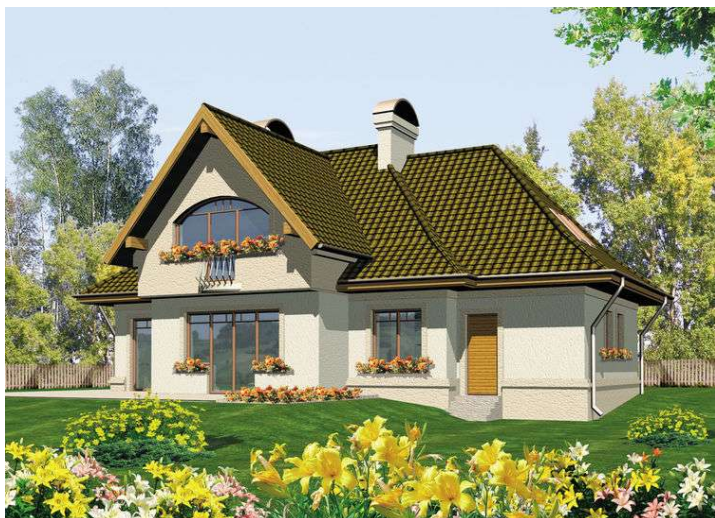




Projekt **AC Amelia G1 CE (DOM AE2-64)**



Informacje

Liczba pokoi:	4	Typ zabudowy:	z poddaszem
Pow. dachu:	276,90 m²	Pow. zabudowy:	144,37 m²
Szerokość budynku:	16,30 m	Pow. użytkowa:	158,08 m²
Długość budynku:	10,40 m	Kubatura:	610,16 m³
		Kąt nachylenia dachu:	48,00°
		Min. szerokość działki:	24,30 m
		Min. długość działki:	23,10 m
		Wysokość budynku:	8,42 m

Cena projektu na dzień 10.03.2021: **3 300,00 zł**

 **Pokaż projekt w internecie**