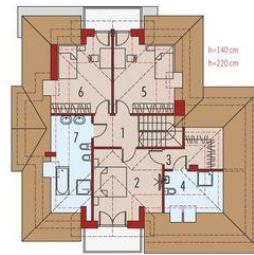




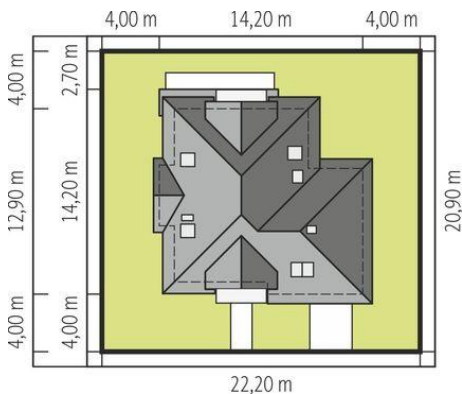
Projekt **AC Amira G1 CE (DOM AF8-24)**



1. Pomieszczenie - 4.91m<sup>2</sup>
2. Pomieszczenie - 15.97m<sup>2</sup>
3. Pomieszczenie - 12.17m<sup>2</sup>
4. Pomieszczenie - 1.66m<sup>2</sup>
5. Pomieszczenie - 9.49m<sup>2</sup>
6. Pomieszczenie - 23.44m<sup>2</sup>
7. Pomieszczenie - 11.39m<sup>2</sup>
8. Pomieszczenie - 2.50m<sup>2</sup>
9. Pomieszczenie - 8.07m<sup>2</sup>
10. Pomieszczenie - 6.14m<sup>2</sup>
11. Pomieszczenie - 20.45m<sup>2</sup>



1. Pomieszczenie - 5.12m<sup>2</sup>
2. Pomieszczenie - 16.01m<sup>2</sup>
3. Pomieszczenie - 4.36m<sup>2</sup>
4. Pomieszczenie - 5.27m<sup>2</sup>
5. Pomieszczenie - 11.88m<sup>2</sup>
6. Pomieszczenie - 11.67m<sup>2</sup>
7. Pomieszczenie - 9.13m<sup>2</sup>



Schemat uwzględnia minimalne odległości od budynku do granicy działki.  
Szczegóły w zakładce: Jak czytać projekt?

**Informacje**

Liczba pokoi:	<b>4</b>	Typ zabudowy:	<b>z poddaszem</b>
Pow. dachu:	<b>267,17 m<sup>2</sup></b>	Pow. zabudowy:	<b>168,85 m<sup>2</sup></b>
Szerokość budynku:	<b>14,20 m</b>	Pow. użytkowa:	<b>153,04 m<sup>2</sup></b>
Długość budynku:	<b>14,20 m</b>	Kubatura:	<b>618,02 m<sup>3</sup></b>
		Kąt nachylenia dachu:	<b>45,00°</b>
		Min. szerokość działki:	<b>22,20 m</b>
		Min. długość działki:	<b>20,90 m</b>
		Wysokość budynku:	<b>9,12 m</b>

Cena projektu na dzień 10.03.2021: **4 000,00 zł**



**Pokaż projekt w internecie**