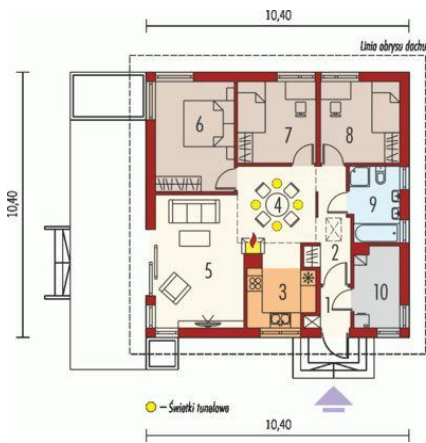




Projekt **AC Anabela CE (DOM AF1-60)**



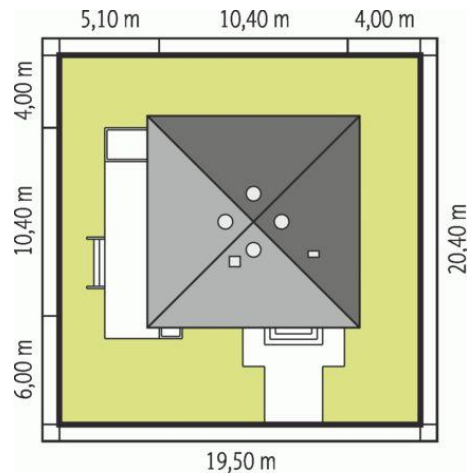
Parter



Parter

Pomieszczenia:

1. Wiatrołap 2.16 m
2. Hol 6.07 m
3. Kuchnia 7.37 m
4. Jadalnia 9.16 m
5. Pokój dzienny 17.89 m
6. Sypialnia 13.26 m
7. Sypialnia 9.75 m
8. Sypialnia 9.87 m
9. Łazienka 5.67 m
10. Kotłownia 5.58 m



Informacje

Liczba pokoi:	4	Typ zabudowy:	parterowy
Pow. dachu:	156,72 m²	Pow. zabudowy:	108,37 m²
Szerokość budynku:	10,40 m	Pow. użytkowa:	81,20 m²
Długość budynku:	10,40 m	Kubatura:	246,82 m³
		Kąt nachylenia dachu:	30,00°
		Min. szerokość działki:	19,50 m
		Min. długość działki:	20,40 m
		Wysokość budynku:	6,71 m

Cena projektu na dzień 10.03.2021: **3 400,00 zł**



Pokaż projekt w internecie

AC Anabela CE - Dom parterowy, niepodpiwniczony. Przeznaczony dla 3-4-osobowej rodziny. W strefie dziennej znajdują się salon z kominkiem, kuchnia oraz centralnie usytuowana jadalnia. Znalazło się tu również dostępne z wiatrołapu pomieszczenie gospodarcze z kotłem grzewczym.