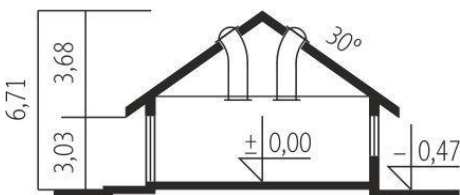
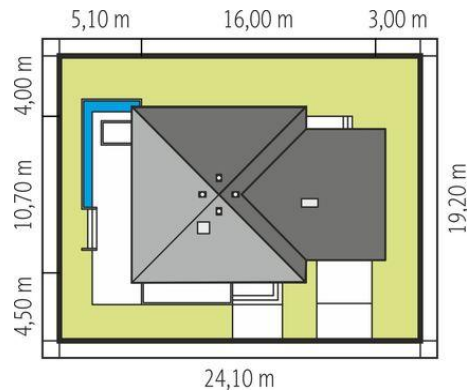
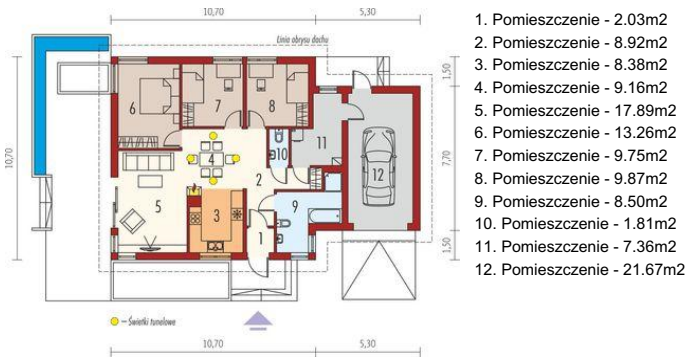




Projekt **AC Anabela G1 MULTI-COMFORT CE (DOM AF7-18)**



Informacje

Liczba pokoi:	3	Typ zabudowy:	parterowy
Pow. dachu:	210,00 m²	Pow. zabudowy:	154,23 m²
Szerokość budynku:	16,00 m	Pow. użytkowa:	89,57 m²
Długość budynku:	10,70 m	Kubatura:	332,20 m³
		Kąt nachylenia dachu:	30,00°
		Min. szerokość działki:	24,10 m
		Min. długość działki:	19,20 m
		Wysokość budynku:	6,71 m

Cena projektu na dzień 10.03.2021: **3 600,00 zł**



Pokaż projekt w internecie

AC Anabela G1 MULTI-COMFORT CE - StandardMULTI-COMFORT:Dom spełnia standard MULTI-COMFORT Grupy Saint-Gobain.Komfortrozumiany jako wpływ środowiska, w którym mieszkamy na nasze samopoczucie i zdrowie.