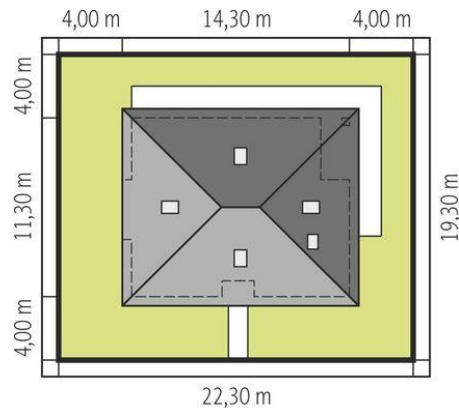
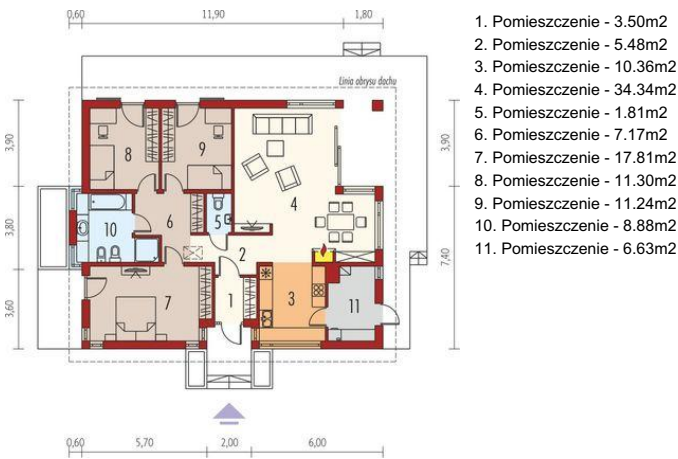
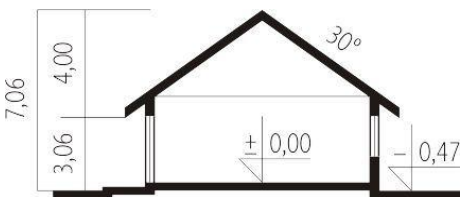




Projekt **AC Andrea CE (DOM AF1-57)**



Schemat uwzględnia minimalne odległości od budynku do granicy działki.  
Szczegóły w zakładce: Jak czytać projekt?



**Informacje**

Liczba pokoi:	<b>3</b>	Typ zabudowy:	<b>parterowy</b>
Pow. dachu:	<b>212,00 m<sup>2</sup></b>	Pow. zabudowy:	<b>148,66 m<sup>2</sup></b>
Szerokość budynku:	<b>14,30 m</b>	Pow. użytkowa:	<b>111,89 m<sup>2</sup></b>
Długość budynku:	<b>11,30 m</b>	Kubatura:	<b>345,18 m<sup>3</sup></b>
		Kąt nachylenia dachu:	<b>30,00 °</b>
		Min. szerokość działki:	<b>22,30 m</b>
		Min. długość działki:	<b>19,30 m</b>
		Wysokość budynku:	<b>7,05 m</b>

Cena projektu na dzień 10.03.2021: **3 400,00 zł**



**Pokaż projekt w internecie**

AC Andrea CE - Dom z Kolekcji BiancoErgonomia - Ekonomia - Funkcjonalność - Czysta forma - GlamourKolekcja BiancoDomy z Kolekcji Bianco zostały zaprojektowane z najwyższą troską o ergonomię i komfort użytkowy. W każdym projekcie z Kolekcji Bianco zminimalizowano ilość pionów instalacyjnych.