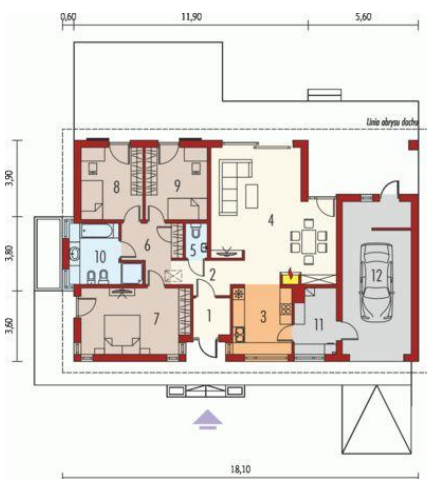




Projekt **AC Andrea G1 CE (DOM AF1-81)**



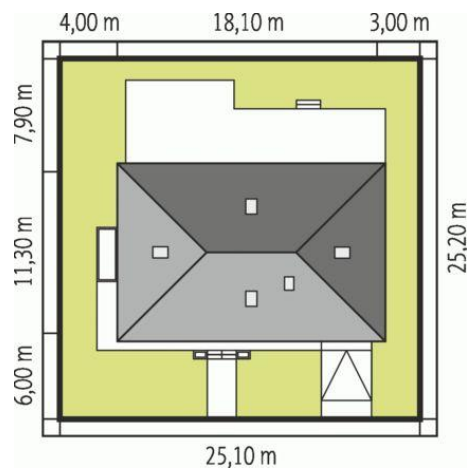
Parter



Parter

Pomieszczenia:

1. Wiatrołap 4.6 m
2. Hol 7.89 m
3. Kuchnia 10.36 m
4. Pokój dzienny + jadalnia 34.39 m
5. Toaleta 1.81 m
6. Korytarz 7.17 m
7. Sypialnia 16.41 m
8. Sypialnia 11.3 m
9. Sypialnia 11.24 m
10. Łazienka 8.88 m
11. Kotłownia 6.63 m
12. Garaż 26.35 m



**Informacje**

Pow. dachu:	<b>270,00 m<sup>2</sup></b>	Typ zabudowy:	<b>parterowy</b>
Szerokość budynku:	<b>18,10 m</b>	Pow. użytkowa:	<b>114,05 m<sup>2</sup></b>
Długość budynku:	<b>11,30 m</b>	Kubatura:	<b>447,50 m<sup>3</sup></b>
		Kąt nachylenia dachu:	<b>30,00°</b>
		Min. szerokość działki:	<b>25,10 m</b>
		Min. długość działki:	<b>25,20 m</b>
		Wysokość budynku:	<b>7,05 m</b>
		Liczba pokoi:	<b>4</b>

Cena projektu na dzień 10.03.2021: **3 600,00 zł**



**Pokaż projekt w internecie**

AC Andrea G1 CE - Dom parterowy, niepodpiwniczony, z garażem jednoznaczynowym. Przeznaczony dla 3-4-osobowej rodziny. W strefie dziennej znajduje się: salon z kominkiem, jadalnia oraz kuchnia. Zaplanowano tu również toaletę oraz duże pomieszczenie gospodarcze. Strefę nocną tworzą trzy sypialnie oraz wygodna łazienka.