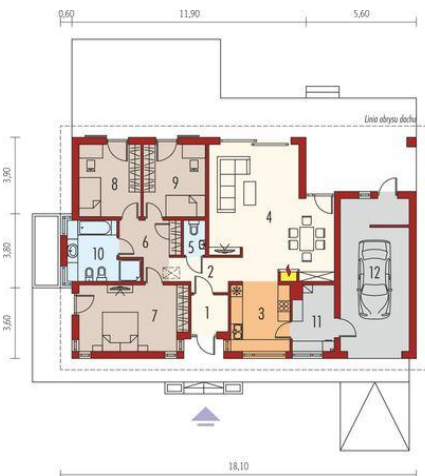
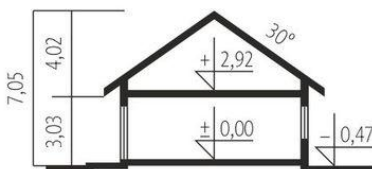
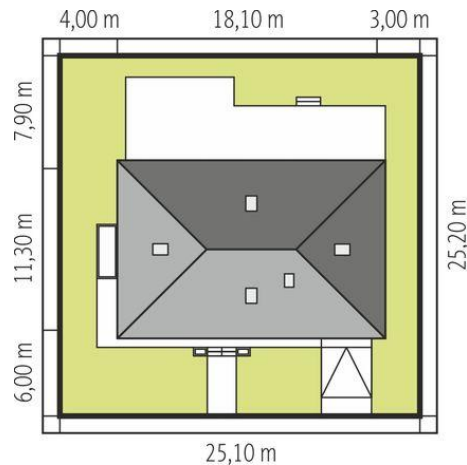




Projekt **AC Andrea G1 CE (DOM AF3-47)**



1. Pomieszczenie - 4.60m²
2. Pomieszczenie - 7.89m²
3. Pomieszczenie - 10.36m²
4. Pomieszczenie - 34.51m²
5. Pomieszczenie - 1.78m²
6. Pomieszczenie - 7.17m²
7. Pomieszczenie - 16.41m²
8. Pomieszczenie - 11.30m²
9. Pomieszczenie - 11.17m²
10. Pomieszczenie - 8.88m²
11. Pomieszczenie - 6.63m²
12. Pomieszczenie - 26.36m²



Informacje

Liczba pokoi:	3	Typ zabudowy:	parterowy
Pow. dachu:	270,00 m²	Pow. zabudowy:	200,32 m²
Szerokość budynku:	18,10 m	Pow. użytkowa:	114,07 m²
Długość budynku:	11,30 m	Kubatura:	449,45 m³
		Kąt nachylenia dachu:	30,00°
		Min. szerokość działki:	25,10 m
		Min. długość działki:	25,20 m
		Wysokość budynku:	7,05 m

Cena projektu na dzień 10.03.2021: **3 600,00 zł**



Pokaż projekt w internecie

AC Andrea G1 CE - Dom z Kolekcji BiancoErgonomia - Ekonomia - Funkcjonalność - Czysta forma - GlamourKolekcja BiancoDomy z Kolekcji Bianco zostały zaprojektowane z najwyższą troską o ergonomię i komfort użytkowy. W każdym projekcie z Kolekcji Bianco zminimalizowano ilość pionów instalacyjnych.