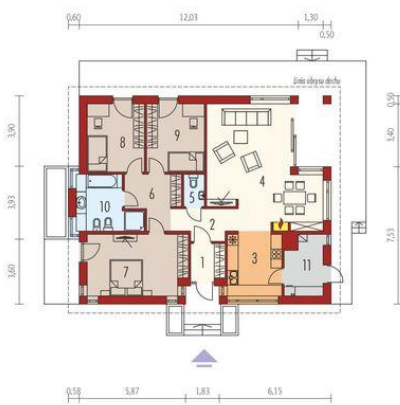
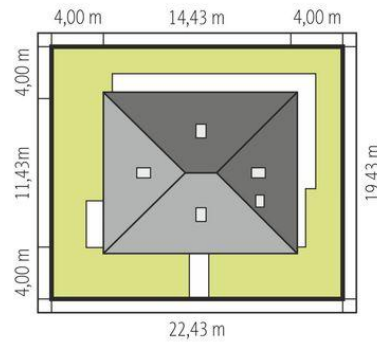




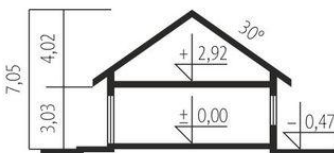
Projekt **AC Andrea III CE (DOM AF7-19)**



1. Pomieszczenie - 3.50m²
2. Pomieszczenie - 5.54m²
3. Pomieszczenie - 10.34m²
4. Pomieszczenie - 34.33m²
5. Pomieszczenie - 2.02m²
6. Pomieszczenie - 7.17m²
7. Pomieszczenie - 17.81m²
8. Pomieszczenie - 11.30m²
9. Pomieszczenie - 11.68m²
10. Pomieszczenie - 8.88m²
11. Pomieszczenie - 6.63m²



Schemat uwzględnia minimalne odległości od budynku do granicy działki.
Szczegóły w zakładce: Jak czytać projekt?



Informacje

Liczba pokoi:	3	Typ zabudowy:	parterowy
Pow. dachu:	219,00 m²	Pow. zabudowy:	161,21 m²
Szerokość budynku:	14,43 m	Pow. użytkowa:	112,57 m²
Długość budynku:	11,43 m	Kubatura:	354,76 m³
		Kąt nachylenia dachu:	30,00 °
		Min. szerokość działki:	22,43 m
		Min. długość działki:	19,43 m
		Wysokość budynku:	7,05 m

Cena projektu na dzień 10.03.2021: **3 400,00 zł**



Pokaż projekt w internecie

AC Andrea III CE - W projekcie zastosowano systemy zabudowy ściandziałowych i sufitów podwieszanych Rigips. Więźba dachowa w systemie dachu prefabrykowanego w systemie płytki kolczastej MITEK.