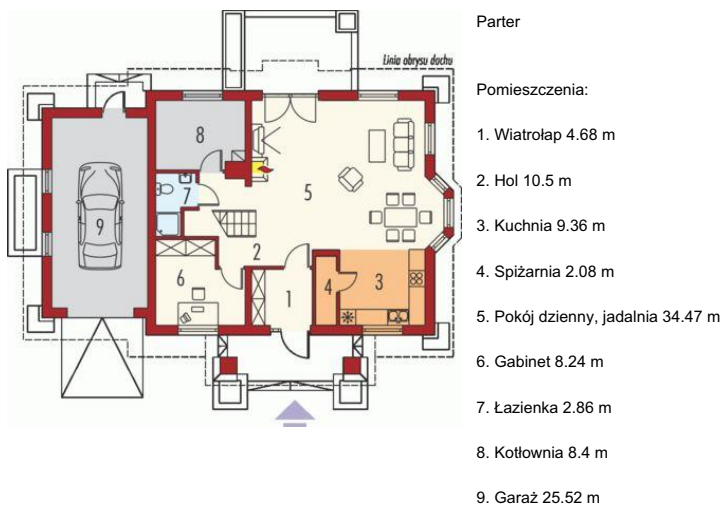




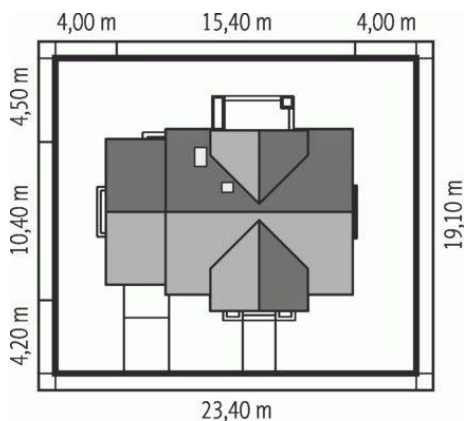
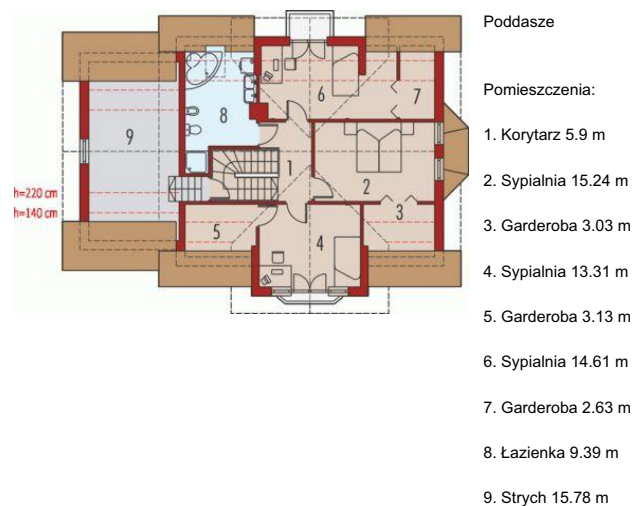
Projekt **AC Andrzej BEZ GARAŻU CE (DOM AF3-49)**



Parter



Poddasze



Informacje

Pow. dachu:	259,00 m²	Typ zabudowy:	z poddaszem
Szerokość budynku:	15,40 m	Pow. użytkowa:	139,43 m²
Długość budynku:	10,40 m	Kubatura:	504,95 m³
		Kąt nachylenia dachu:	43,00°
		Min. szerokość działki:	23,40 m
		Min. długość działki:	19,10 m
		Wysokość budynku:	8,70 m
		Liczba pokoi:	4

Cena projektu na dzień 10.03.2021: **2 600,00 zł**



Pokaż projekt w internecie

AC Andrzej BEZ GARAŻU CE - Dom parterowy z poddaszem użytkowym, niepodpiwniczony (istnieje możliwość podpiwniczenia), z garażem jedno stanowiskowym. AC Andrzej BEZ GARAŻU CE spełni oczekiwania nawet najbardziej wymagających inwestorów. Prosta, atrakcyjna bryła sprawia, że dom prezentuje się wyjątkowo elegancko.