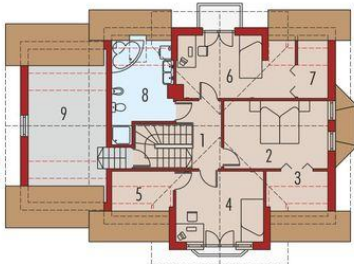
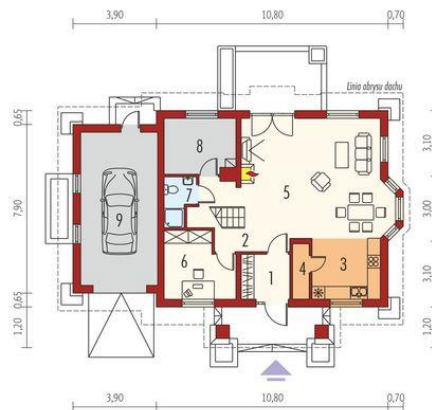




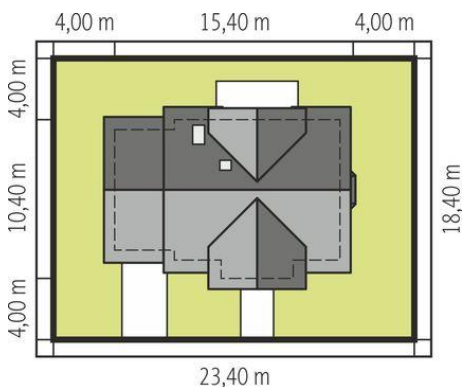
Projekt **AC Andrzej G1 CE (DOM AF3-50)**



1. Pomieszczenie - 5.90m²
2. Pomieszczenie - 15.24m²
3. Pomieszczenie - 3.03m²
4. Pomieszczenie - 13.31m²
5. Pomieszczenie - 3.12m²
6. Pomieszczenie - 14.24m²
7. Pomieszczenie - 2.62m²
8. Pomieszczenie - 9.41m²
9. Pomieszczenie - 15.78m²



1. Pomieszczenie - 4.68m²
2. Pomieszczenie - 12.99m²
3. Pomieszczenie - 9.33m²
4. Pomieszczenie - 2.08m²
5. Pomieszczenie - 31.95m²
6. Pomieszczenie - 9.42m²
7. Pomieszczenie - 2.86m²
8. Pomieszczenie - 8.40m²
9. Pomieszczenie - 25.52m²



Schemat uwzględnia minimalne odległości od budynku do granicy działki.
Szczegóły w zakładce: Jak czytać projekt?

Informacje

Liczba pokoi:	2	Typ zabudowy:	z poddaszem
Pow. dachu:	263,00 m²	Pow. zabudowy:	138,26 m²
Szerokość budynku:	15,40 m	Pow. użytkowa:	140,18 m²
Długość budynku:	10,40 m	Kubatura:	506,55 m³
		Kąt nachylenia dachu:	43,00°
		Min. szerokość działki:	23,40 m
		Min. długość działki:	18,40 m
		Wysokość budynku:	8,70 m

Cena projektu na dzień 11.05.2022: **3 800,00 zł**



Pokaż projekt w internecie