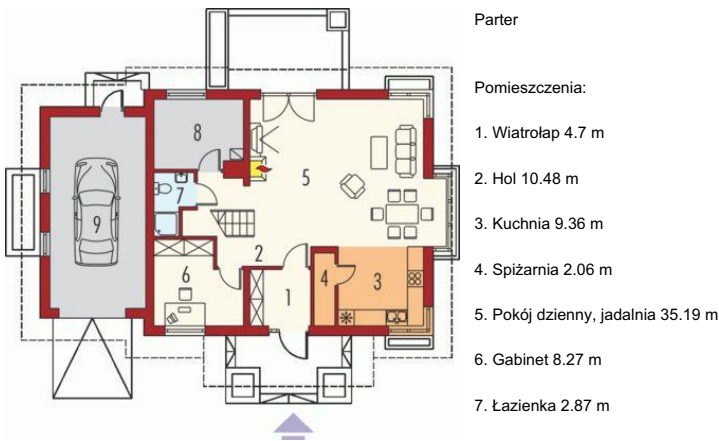




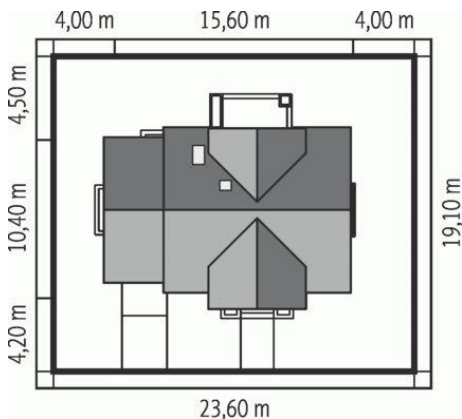
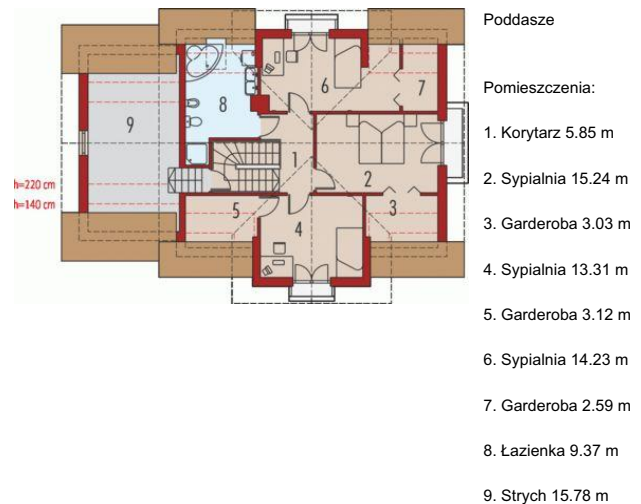
Projekt **AC Andrzej II BEZ GARAŻU CE (DOM AF3-51)**



Parter



Poddasze



**Informacje**

Pow. dachu:	<b>259,00 m<sup>2</sup></b>	Typ zabudowy:	<b>z poddaszem</b>
Szerokość budynku:	<b>15,60 m</b>	Pow. użytkowa:	<b>139,66 m<sup>2</sup></b>
Długość budynku:	<b>10,40 m</b>	Kubatura:	<b>546,26 m<sup>3</sup></b>
		Kąt nachylenia dachu:	<b>43,00°</b>
		Min. szerokość działki:	<b>23,60 m</b>
		Min. długość działki:	<b>24,20 m</b>
		Wysokość budynku:	<b>8,70 m</b>
		Liczba pokoi:	<b>5</b>

Cena projektu na dzień 10.03.2021: **2 600,00 zł**



**Pokaż projekt w internecie**

AC Andrzej II BEZ GARAŻU CE - Dom parterowy, z poddaszem użytkowym, niepodpiwniczony (istnieje możliwość podpiwniczenia), z garażem jedno stanowiskowym. AC Andrzej II BEZ GARAŻU CE spełni oczekiwania nawet najbardziej wymagających inwestorów. Prosta, atrakcyjna bryła sprawia, że dom prezentuje się wyjątkowo elegancko.