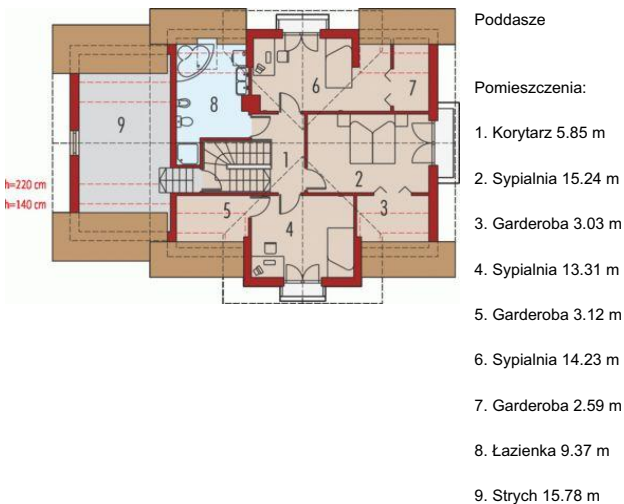




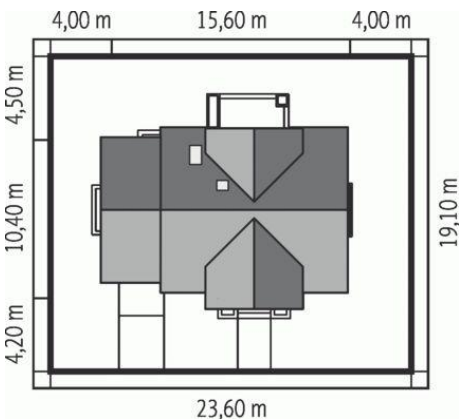
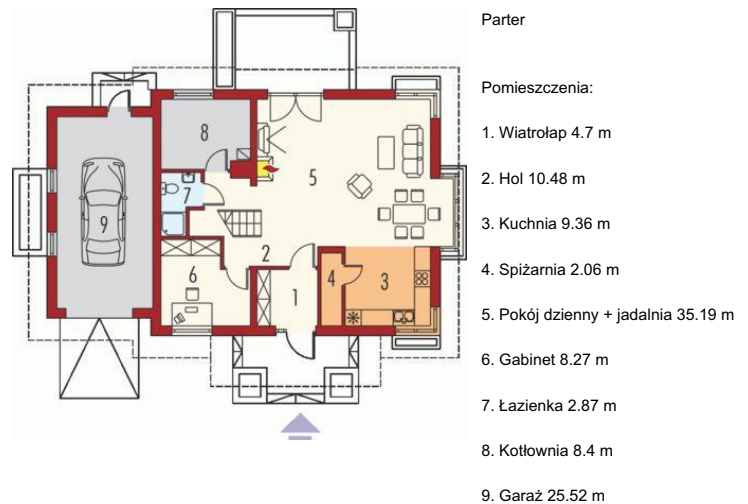
Projekt **AC Andrzej II G1 CE (DOM AE9-98)**



Poddasze



Parter



Informacje

Pow. dachu:	259,00 m²	Typ zabudowy:	z poddaszem
Szerokość budynku:	15,60 m	Pow. użytkowa:	139,66 m²
Długość budynku:	10,40 m	Kubatura:	546,26 m³
		Kąt nachylenia dachu:	43,00°
		Min. szerokość działki:	23,60 m
		Min. długość działki:	24,20 m
		Wysokość budynku:	8,70 m
		Liczba pokoi:	3

Cena projektu na dzień 07.04.2022: **3 500,00 zł**



Pokaż projekt w internecie

AC Andrzej II G1 CE - Dom parterowy, z poddaszem użytkowym, niepodpiwniczony (istnieje możliwość podpiwniczenia), z garażem jedno stanowiskowym. AC Andrzej II G1 CE spełni oczekiwania nawet najbardziej wymagających inwestorów. Prosta, atrakcyjna bryła sprawia, że dom prezentuje się wyjątkowo elegancko.