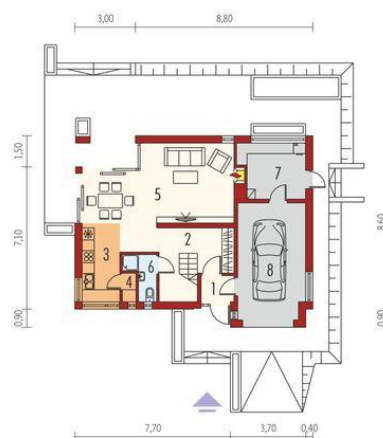
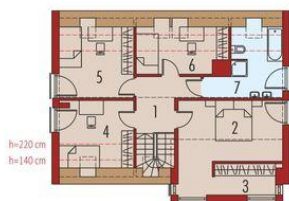




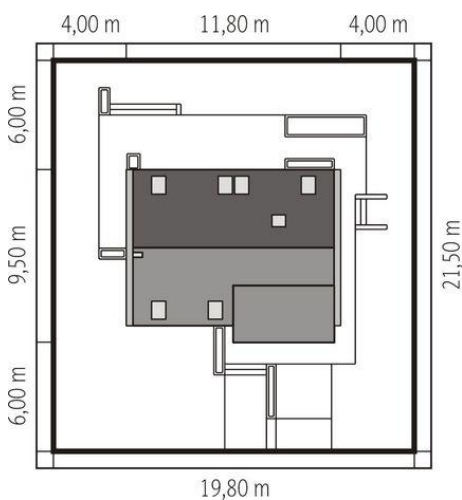
Projekt **AC Antek G1 CE (DOM AF1-61)**



1. Pomieszczenie - 6.60m²
2. Pomieszczenie - 18.28m²
3. Pomieszczenie - 4.82m²
4. Pomieszczenie - 9.32m²
5. Pomieszczenie - 10.30m²
6. Pomieszczenie - 6.86m²
7. Pomieszczenie - 8.37m²



1. Pomieszczenie - 2.05m²
2. Pomieszczenie - 13.56m²
3. Pomieszczenie - 7.17m²
4. Pomieszczenie - 0.92m²
5. Pomieszczenie - 26.07m²
6. Pomieszczenie - 2.65m²
7. Pomieszczenie - 8.11m²
8. Pomieszczenie - 18.95m²



Informacje

Liczba pokoi:	4	Typ zabudowy:	z poddaszem
Pow. dachu:	106,65 m²	Pow. zabudowy:	104,73 m²
Szerokość budynku:	11,80 m	Pow. użytkowa:	116,97 m²
Długość budynku:	9,50 m	Kubatura:	444,83 m³
		Kąt nachylenia dachu:	45,00°
		Min. szerokość działki:	19,80 m
		Min. długość działki:	21,50 m
		Wysokość budynku:	8,64 m

Cena projektu na dzień 07.04.2022: **3 800,00 zł**



Pokaż projekt w internecie